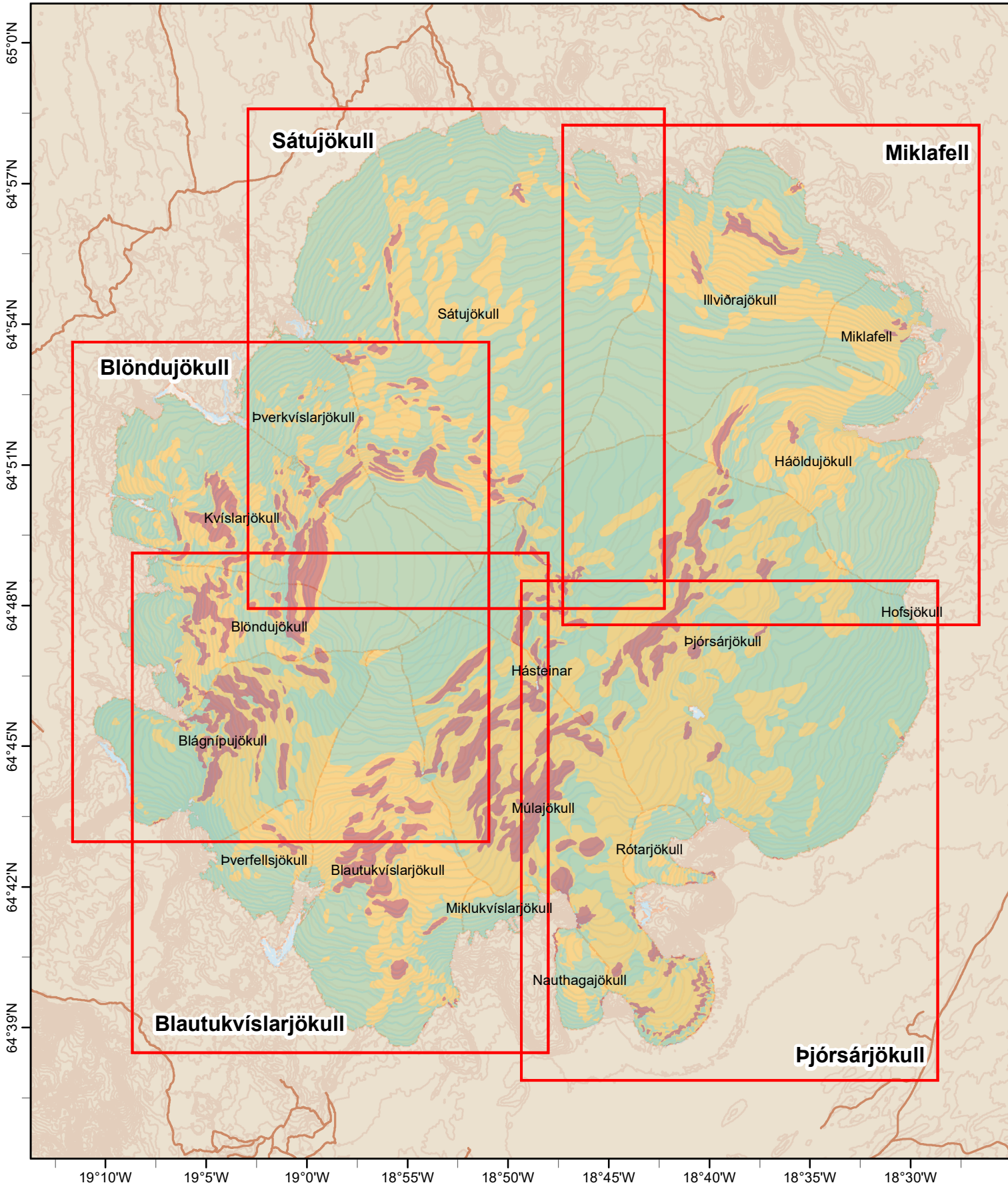
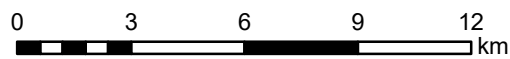


# Hofsjökull - Sprungusvæðakort - Útgáfa 6



1:200,000

**Athugið: kortið er til hliðsjónar - Sprungur geta verið utan markaðra svæða**

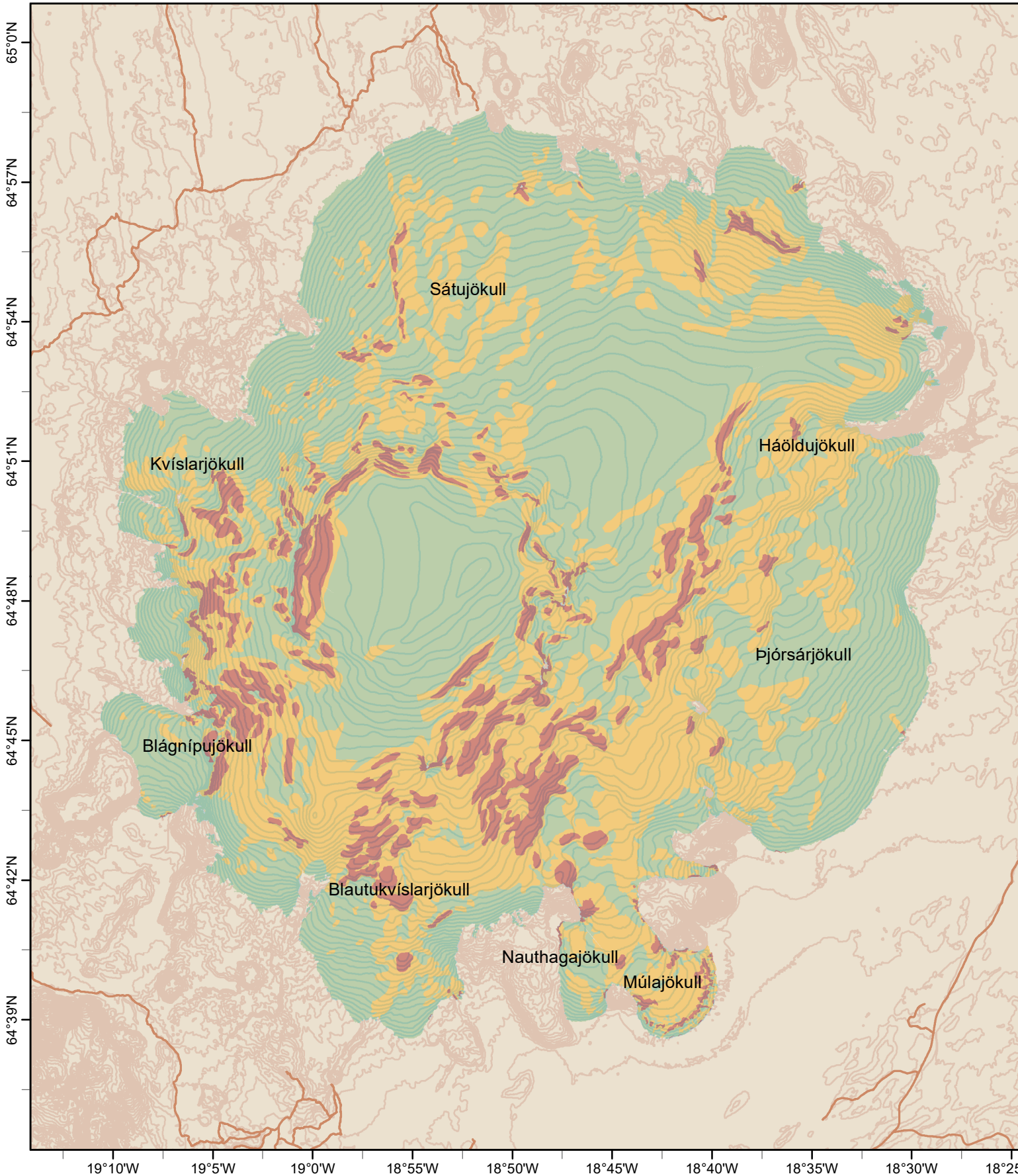


**Hættustig sprungusvæða  
Level of risk**

- 1. Lítið sprunginn jökull (Small crevasses)
- 2. Mjög sprunginn jökull (Very crevassed)
- 3. Breiðar sprungur og mjög hættuleg svæði (Hazardous)

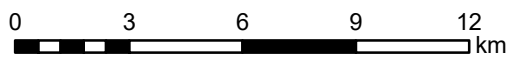
Kortið er ætlað til hliðsjónar fyrir jöklaferðalög. Vatnssvelgir sem myndast á leysingasvæðum neðarlega á jöklum eru ekki merktir. Ábyrgð liggur ætíð í höndum þeirra sem ferðast á jökla. Upplýsingar um uppfærð kort skal ávallt leita first á [www.safetravel.is](http://www.safetravel.is). Gögn notuð frá Loftmyndum ehf., SPOT 5 gervitunglamyndir (2002-2008), LIDAR frá jöklahópum Jarðvísindastofnunar Háskóla Íslands og Veðurstofu Íslands (2010), hæðalínugrunnur frá jöklahópi Jarðvísindastofnunar HÍ (~2000) og skámyndir úr flugi frá sumri og hausti 2010 - 2012. Að auki er stuðst við myndir úr gervihnöttum, Landsat og EO-1. Einnig gögn frá Landmælingum Íslands. Um kortin gilda almenn höfundaréttarlög. Kortagerð: Snævarr Guðmundsson.

# Hofsjökull - Sprungusvæðakort - Útgáfa 6



1:200,000

**Athugið: kortið er til hliðsjónar - Sprungur geta verið utan markaðra svæða**

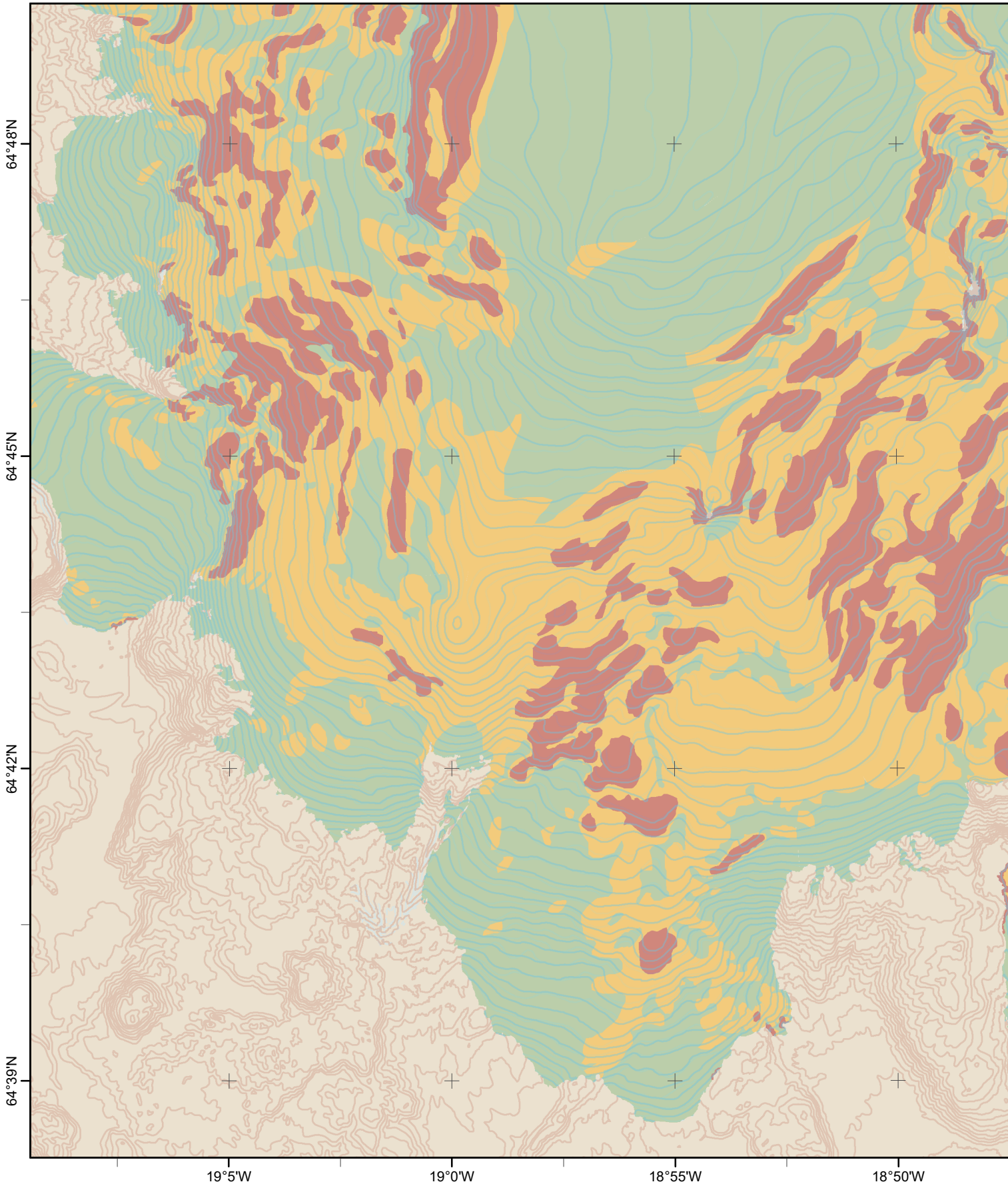


## Hættustig sprungusvæða Level of risk

- 1. Lítið sprunginn jökull (Small crevasses)
- 2. Mjög sprunginn jökull (Very crevassed)
- 3. Breiðar sprungur og mjög hættuleg svæði (Hazardous)

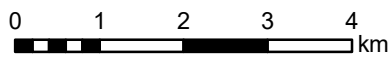
Kortið er ætlað til hliðsjónar fyrir jöklaferðalög. Vatnssvelgir sem myndast á leysingasvæðum neðarlega á jöklum eru ekki merktir. Ábyrgð liggur ætíð í höndum þeirra sem ferðast á jökla. Upplýsingar um uppfærð kort skal ávallt leita first á [www.safetravel.is](http://www.safetravel.is). Gögn notuð frá Loftmyndum ehf., SPOT 5 gervitunglamyndir (2002-2008), LIDAR frá jöklahópum Jarðvísindastofnunar Háskóla Íslands og Veðurstofu Íslands (2010), hæðalínugrunnur frá jöklahópi Jarðvísindastofnunar HÍ (~2000) og skámyndir úr flugi frá sumri og hausti 2010 - 2012. Að auki er stuðst við myndir úr gervihnöttum, Landsat og EO-1. Einnig gögn frá Landmælingum Íslands. Um kortin gilda almenn höfundaréttarlög. Kortagerð: Snævarr Guðmundsson.

# Hofsjökull - Blautukvíslarjökull - Útgáfa 6



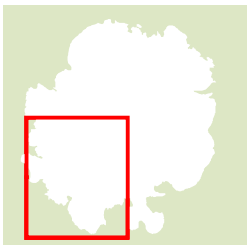
1:90,000

**Athugið: kortið er til hliðsjónar - Sprungur geta verið utan markaðra svæða**



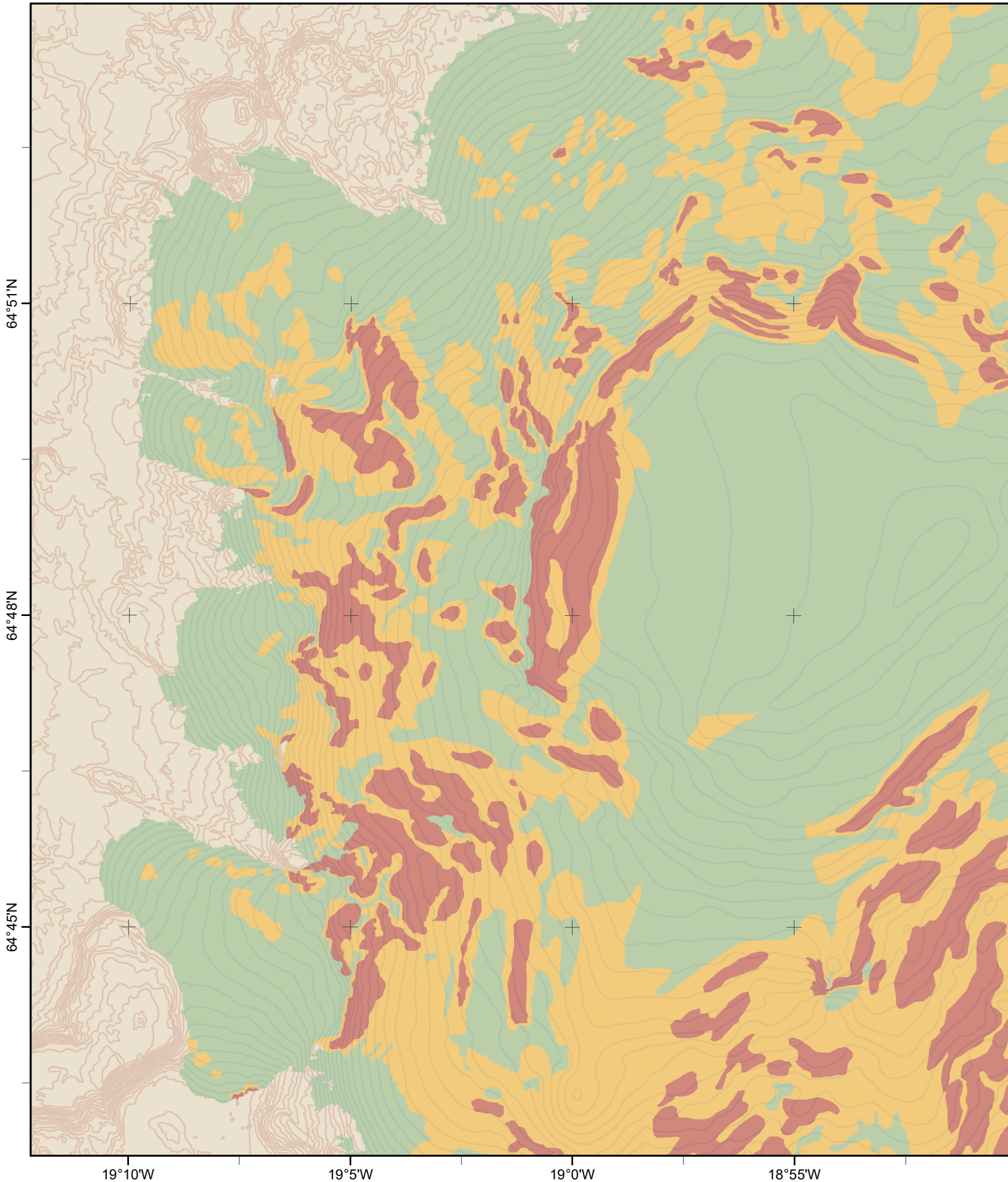
## Hættustig sprungusvæða Level of risk

- 1. Lítið sprunginn jökull (Small crevasses)
- 2. Mjög sprunginn jökull (Very crevassed)
- 3. Breiðar sprungur og mjög hættuleg svæði (Hazardous)



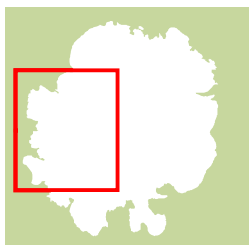
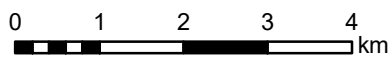
Kortið er ætlað til hliðsjónar fyrir jöklaferðalög. Vatnssvelgir sem myndast á leysingasvæðum neðarlega á jöklum eru ekki merktir. Ábyrgð liggur ætíð í höndum þeirra sem ferðast á jökla. Upplýsingar um uppfærð kort skal ávallt leita first á [www.safetravel.is](http://www.safetravel.is). Gögn notuð frá Loftmyndum ehf., SPOT 5 gervitunglamyndir (2002-2008), LIDAR frá jöklahópi Jarðvísindastofnunar Háskóla Íslands og Veðurstofu Íslands (2010), hæðalínugrunnur frá jöklahópi Jarðvísindastofnunar HÍ (~2000) og skámyndir úr flugi frá sumri og hausti 2010 - 2012. Að auki er stuðst við myndir úr gervihnöttum, Landsat og EO-1. Einnig gögn frá Landmælingum Íslands. Um kortin gilda almenn höfundaréttarlög. Kortagerð: Snævarr Guðmundsson.

# Hofsjökull - Blöndujökull - Útgáfa 6



1:90,000

**Athugið: kortið er til hliðsjónar - Sprungur geta verið utan markaðra svæða**

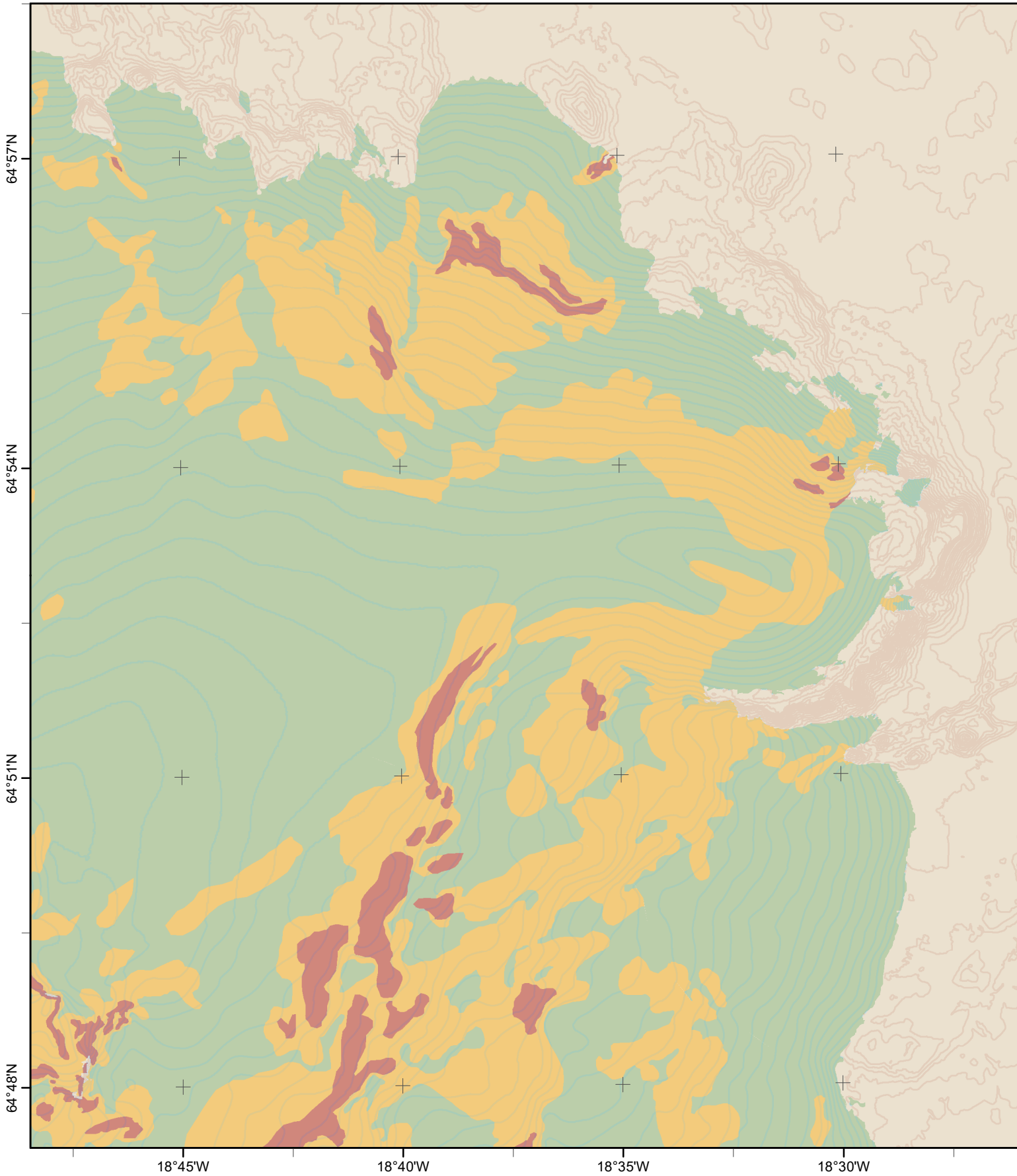


## Hættustig sprungusvæða Level of risk

- 1. Lítið sprunginn jökull (Small crevasses)
- 2. Mjög sprunginn jökull (Very crevassed)
- 3. Breiðar sprungur og mjög hættuleg svæði (Hazardous)

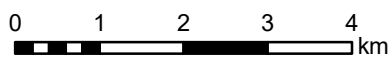
Kortið er ætlað til hliðsjónar fyrir jöklaferðalög. Vatnssvelgir sem myndast á leysingasvæðum neðarlega á jöklum eru ekki merktir. Ábyrgð liggur ætíð í höndum þeirra sem ferðast á jökla. Upplýsingar um uppfærð kort skal ávallt leita first á [www.safetravel.is](http://www.safetravel.is). Gögn notuð frá Loftmyndum ehf., SPOT 5 gervitunglamyndir (2002-2008), LIDAR frá jöklahópum Jarðvísindastofnunar Háskóla Íslands og Veðurstofu Íslands (2010), hæðalínugrunnur frá jöklahópi Jarðvísindastofnunar HÍ (~2000) og skámyndir úr flugi frá sumri og hausti 2010 - 2012. Að auki er stuðst við myndir úr gervihnöttum, Landsat og EO-1. Einnig gögn frá Landmælingum Íslands. Um kortin gilda almenn höfundaréttarlög. Kortagerð: Snævarr Guðmundsson.

# Hofsjökull - Miklafell - Útgáfa 6



1:90,000

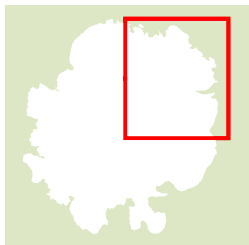
**Athugið: kortið er til hliðsjónar - Sprungur geta verið utan markaðra svæða**



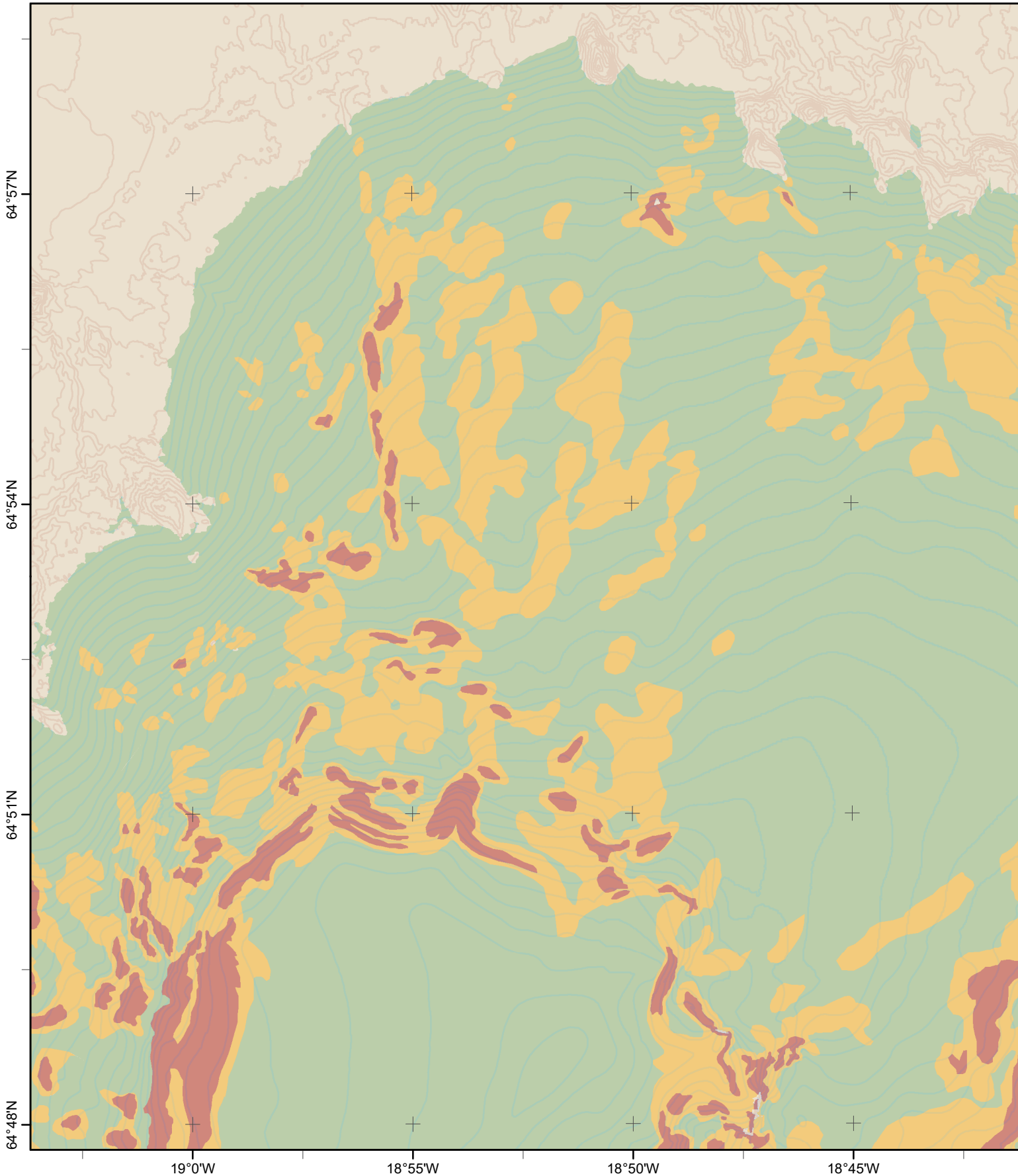
### Hættustig sprungusvæða Level of risk

- 1. Lítið sprunginn jökull (Small crevasses)
- 2. Mjög sprunginn jökull (Very crevassed)
- 3. Breiðar sprungur og mjög hættuleg svæði (Hazardous)

Kortið er ætlað til hliðsjónar fyrir jöklaferðalög. Vatnssvelgir sem myndast á leysingasvæðum neðarlega á jöklum eru ekki merktir. Ábyrgð liggur ætíð í höndum þeirra sem ferðast á jökla. Upplýsingar um uppfærð kort skal ávallt leita first á [www.safetravel.is](http://www.safetravel.is). Gögn notuð frá Loftmyndum ehf., SPOT 5 gervitunglamyndir (2002-2008), LIDAR frá jöklahópi Jarðvísindastofnunar Háskóla Íslands og Veðurstofu Íslands (2010), hæðalínugrunnur frá jöklahópi Jarðvísindastofnunar HÍ (~2000) og skámyndir úr flugi frá sumri og hausti 2010 - 2012. Að auki er stuðst við myndir úr gervihnöttum, Landsat og EO-1. Einnig gögn frá Landmælingum Íslands. Um kortin gilda almenn höfundaréttarlög. Kortagerð: Snævarr Guðmundsson.

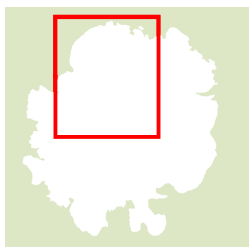
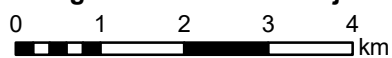


# Hofsjökull - Sátujökull - Útgáfa 6



1:90,000

**Atvagið: kortið er til hliðsjónar - Sprungur geta verið utan markaðra svæða**

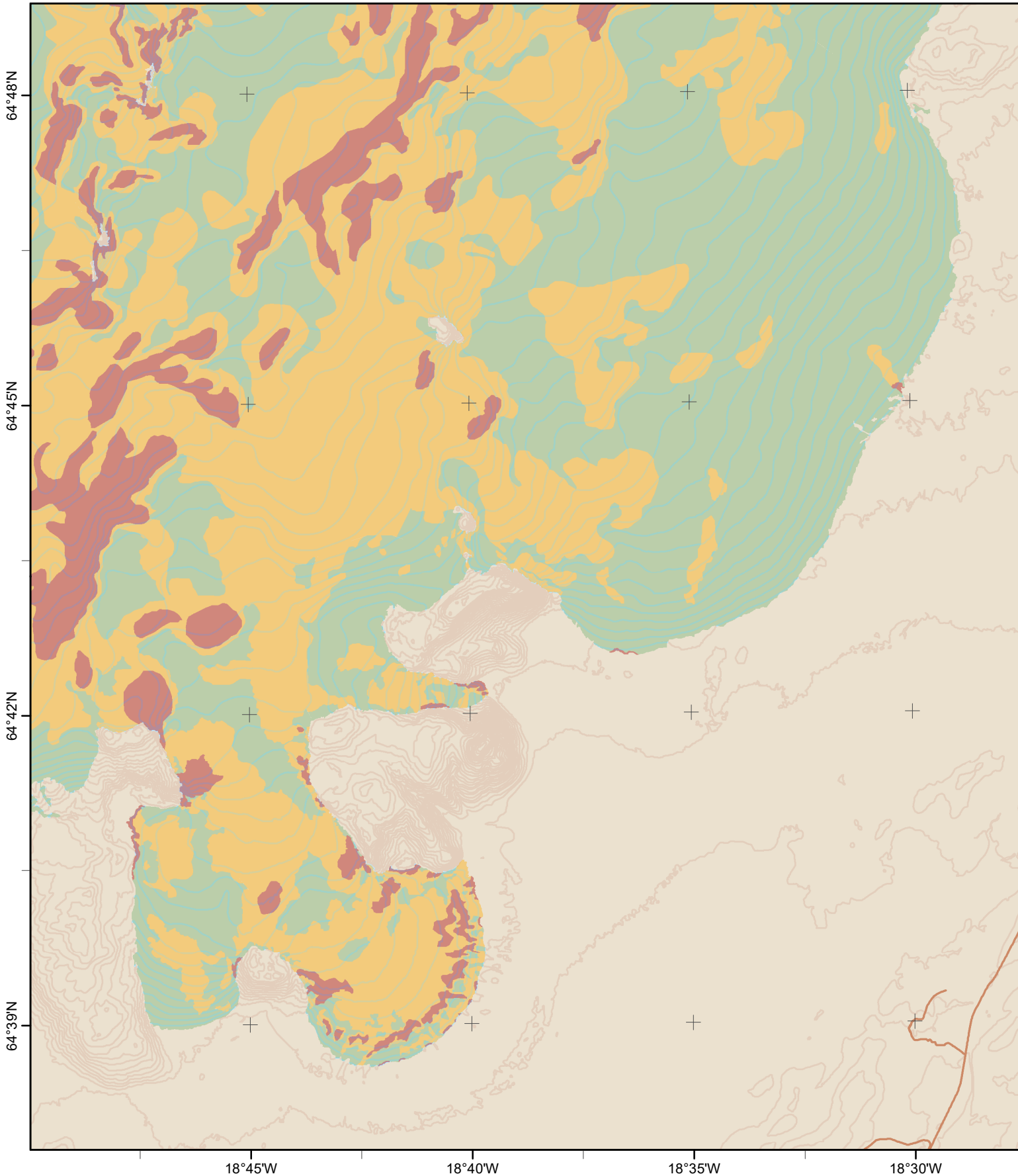


**Hættustig sprungusvæða  
Level of risk**

- 1. Lítið sprunginn jökull (Small crevasses)
- 2. Mjög sprunginn jökull (Very crevassed)
- 3. Breiðar sprungur og mjög hættuleg svæði (Hazardous)

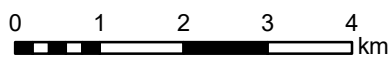
Kortið er ætlað til hliðsjónar fyrir jöklaferðalög. Vatnssvelgir sem myndast á leysingasvæðum neðarlega á jöklum eru ekki merktir. Ábyrgð liggur ætíð í höndum þeirra sem ferðast á jökla. Upplýsingar um uppfærð kort skal ávallt leita first á [www.safetravel.is](http://www.safetravel.is). Gögn notuð frá Loftmyndum ehf., SPOT 5 gervitunglamyndir (2002-2008), LIDAR frá jöklahópi Jarðvísindastofnunar Háskóla Íslands og Veðurstofu Íslands (2010), hæðalínugrunnur frá jöklahópi Jarðvísindastofnunar HÍ (~2000) og skámyndir úr flugi frá sumri og hausti 2010 - 2012. Að auki er stuðst við myndir úr gervihnöttum, Landsat og EO-1. Einnig gögn frá Landmælingum Íslands. Um kortin gilda almenn höfundaréttarlög. Kortagerð: Snævarr Guðmundsson.

# Hofsjökull - Þjórsárjökull - Útgáfa 6



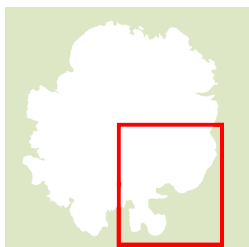
1:90,000

**Athugið: kortið er til hliðsjónar - Sprungur geta verið utan markaðra svæða**



## Hættustig sprungusvæða Level of risk

- 1. Lítið sprunginn jökull (Small crevasses)
- 2. Mjög sprunginn jökull (Very crevassed)
- 3. Breiðar sprungur og mjög hættuleg svæði (Hazardous)



Kortið er ætlað til hliðsjónar fyrir jöklaferðalög. Vatnssvelgir sem myndast á leysingasvæðum neðarlega á jöklum eru ekki merktir. Ábyrgð liggur ætíð í höndum þeirra sem ferðast á jökla. Upplýsingar um uppfærð kort skal ávallt leita first á [www.safetravel.is](http://www.safetravel.is). Gögn notuð frá Loftmyndum ehf., SPOT 5 gervitunglmyndir (2002-2008), LIDAR frá jöklahópum Jarðvísindastofnunar Háskóla Íslands og Veðurstofu Íslands (2010), hæðalínugrunnur frá jöklahópi Jarðvísindastofnunar HÍ (~2000) og skámyndir úr flugi frá sumri og hausti 2010 - 2012. Að auki er stuðst við myndir úr gervihnöttum, Landsat og EO-1. Einnig gögn frá Landmælingum Íslands. Um kortin gilda almenn höfundaréttarlög. Kortagerð: Snævarr Guðmundsson.