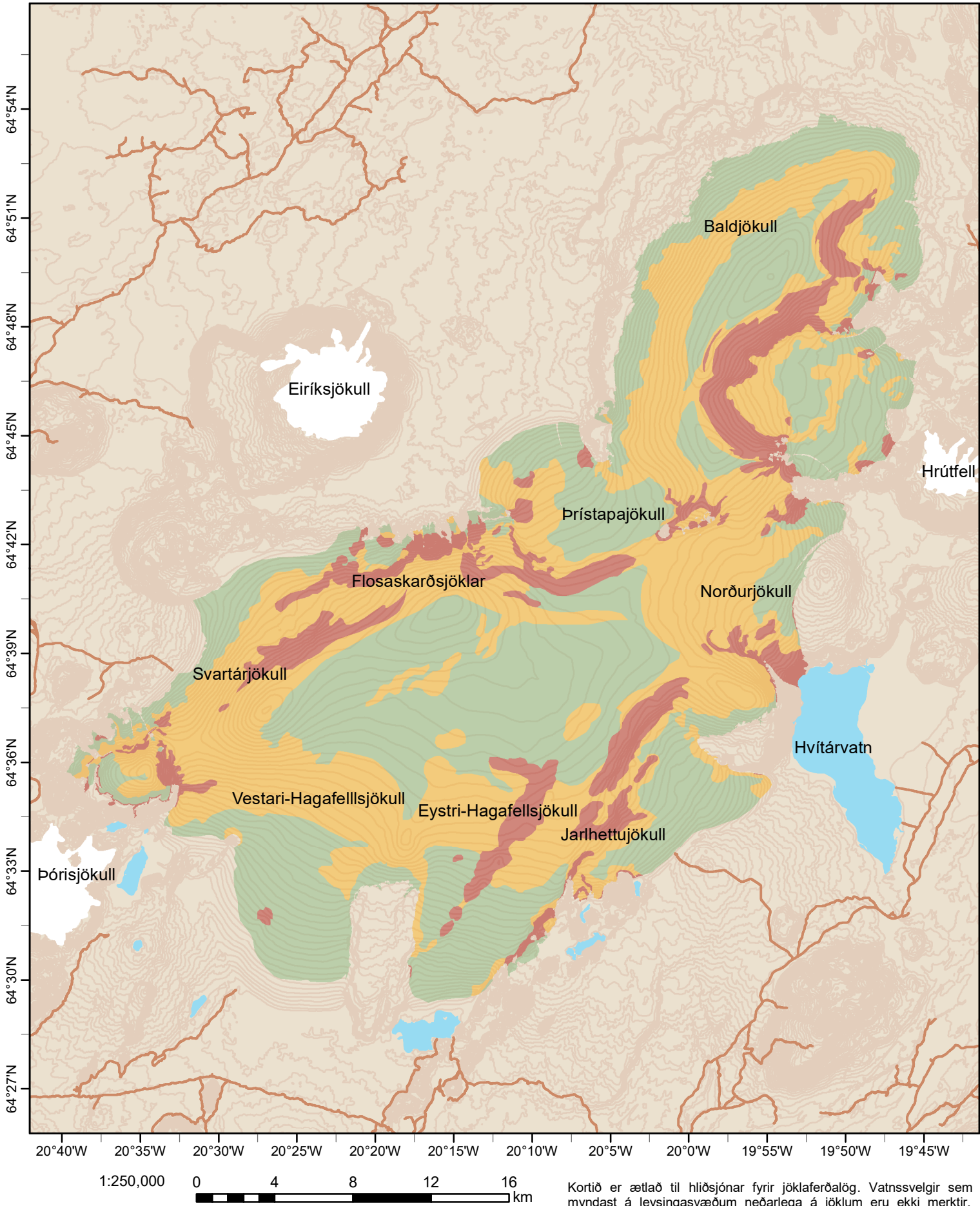


Langjökull - Sprungusvæðakort - Útgáfa 6

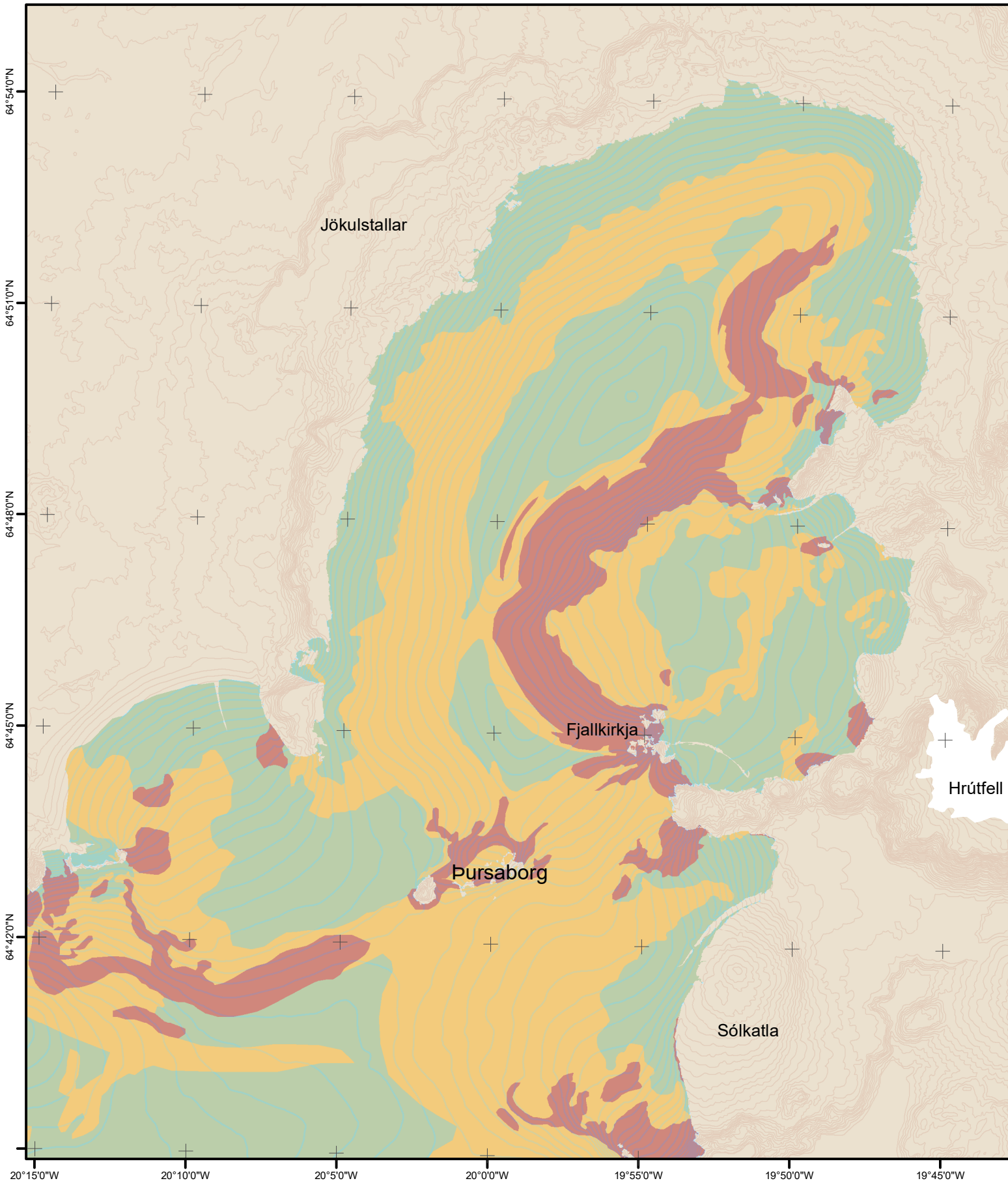


Hættustig sprungusvæða Level of risk

- 1. Lítið sprunginn jökull (Small crevasses)
- 2. Mjög sprunginn jökull (Very crevassed)
- 3. Breiðar sprungur og mjög hættuleg svæði (Hazardous)

Kortíð er ætlað til hljósjónar fyrir jöklaferðalög. Vatnssvelgir sem myndast á leysingasvæðum neðarlega á jöklum eru ekki merktir. Ábyrgð liggur ætíð í höndum þeirra sem ferðast á jökla. Upplýsingar um uppfærð kort skal ávallt leita first á www.safetravel.is. Gögn notuð frá Loftmyndum ehf., SPOT 5 gervitunglamyndir (2002-2008), LIDAR frá jöklahópum Jarðvísindastofnunar Háskóla Íslands og Veðurstofu Íslands (2010), hæðalínugrunnur frá jöklahópi Jarðvísindastofnunar HÍ (~2000) og skámyndir úr flugi frá sumri og hausti 2010 - 2012. Að auki er stuðst við myndir úr gervihnöttum, Landsat og EO-1. Einnig gögn frá Landmælingum Íslands. Um kortin gilda almenn höfundaréttarlög. Kortagerð: Snævarr Guðmundsson.

Langjökull - Fjallkirkja, Baldjökull - Útgáfa 6



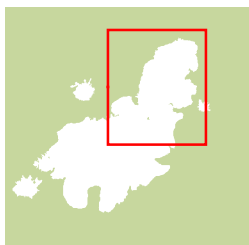
1:130,000

Athugið: kortið er til hlíðsjónar - sprungur geta verið utan markaðra svæða.



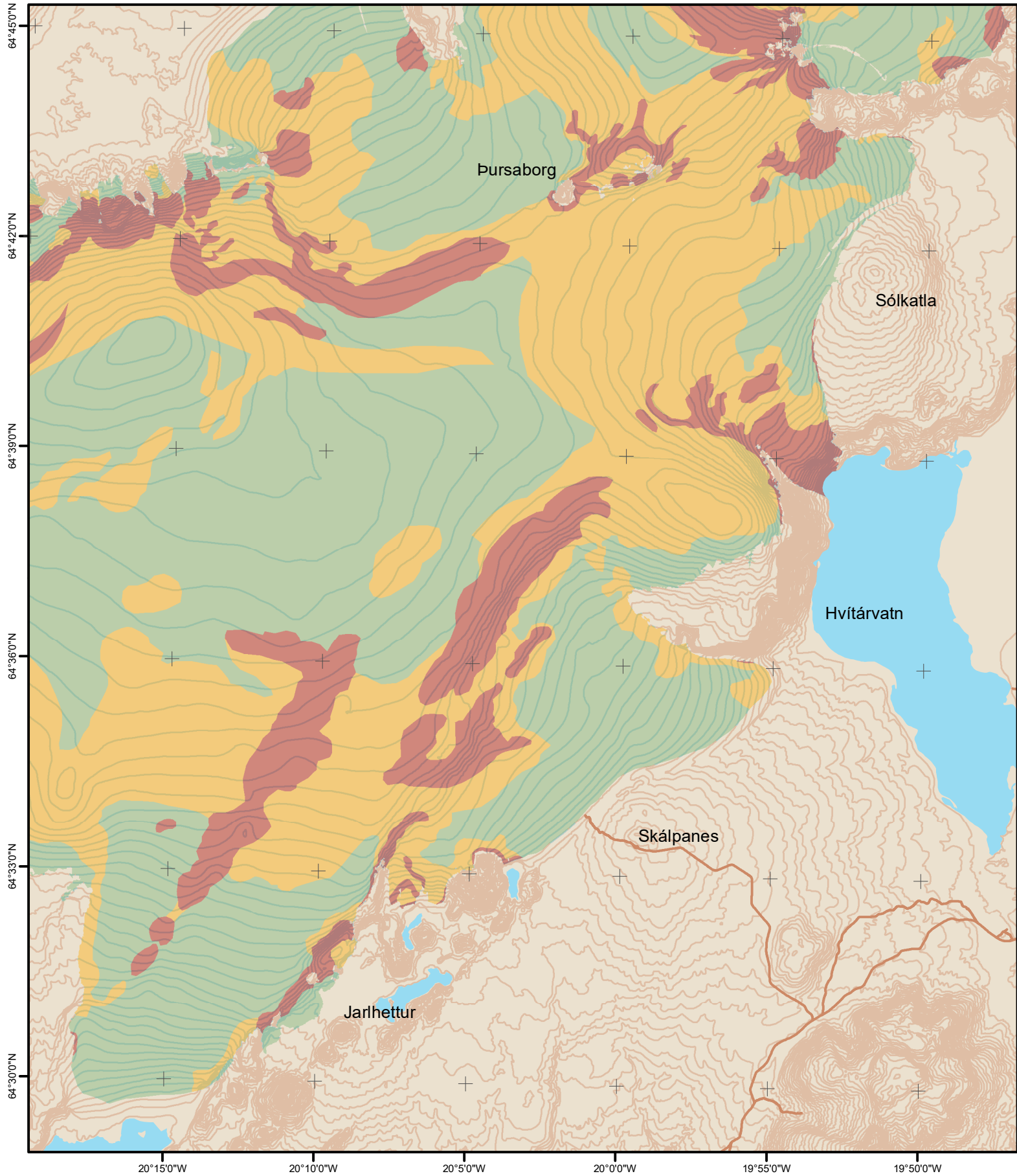
Hættustig sprungusvæða Level of risk

- 1. Lítið sprunginn jökull (Small crevasses)
- 2. Mjög sprunginn jökull (Very crevassed)
- 3. Breiðar sprungur og mjög hættuleg svæði (Hazardous)



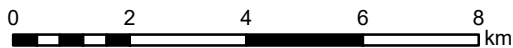
Kortið er ætlað til hlíðsjónar fyrir jöklaferðalög. Vatnssvelgir sem myndast á leysingasvæðum neðarlega á jöklum eru ekki merktir. Ábyrgð liggur ætíð í höndum þeirra sem ferðast á jökla. Upplýsingar um uppfærð kort skal ávallt leita first á www.safetravel.is. Gögn notuð frá Lofthöfudum ehf., SPOT 5 gervitunglamyndir (2002-2008), LIDAR frá jöklahópi Jarðvísindastofnunar Háskóla Íslands og Veðurstofu Íslands (2010), hæðalínugrunnur frá jöklahópi Jarðvísindastofnunar HÍ (~2000) og skámyndir úr flugi frá sumri og hausti 2010 - 2012. Að auki er stuðst við myndir úr gervihnöttum, Landsat og EO-1. Einnig gögn frá Landmælingum Íslands. Um kortin gilda almenn höfundaréttarlög. Kortagerð: Snævarr Guðmundsson.

Langjökull - Skálpanes, Skriðufell, Þursaborg - Útgáfa 6



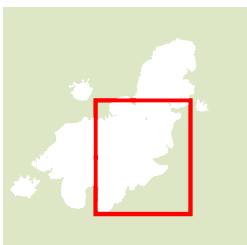
1:130,000

Athugið: kortið er til hliðsjónar - sprungur geta verið utan markaðra svæða.



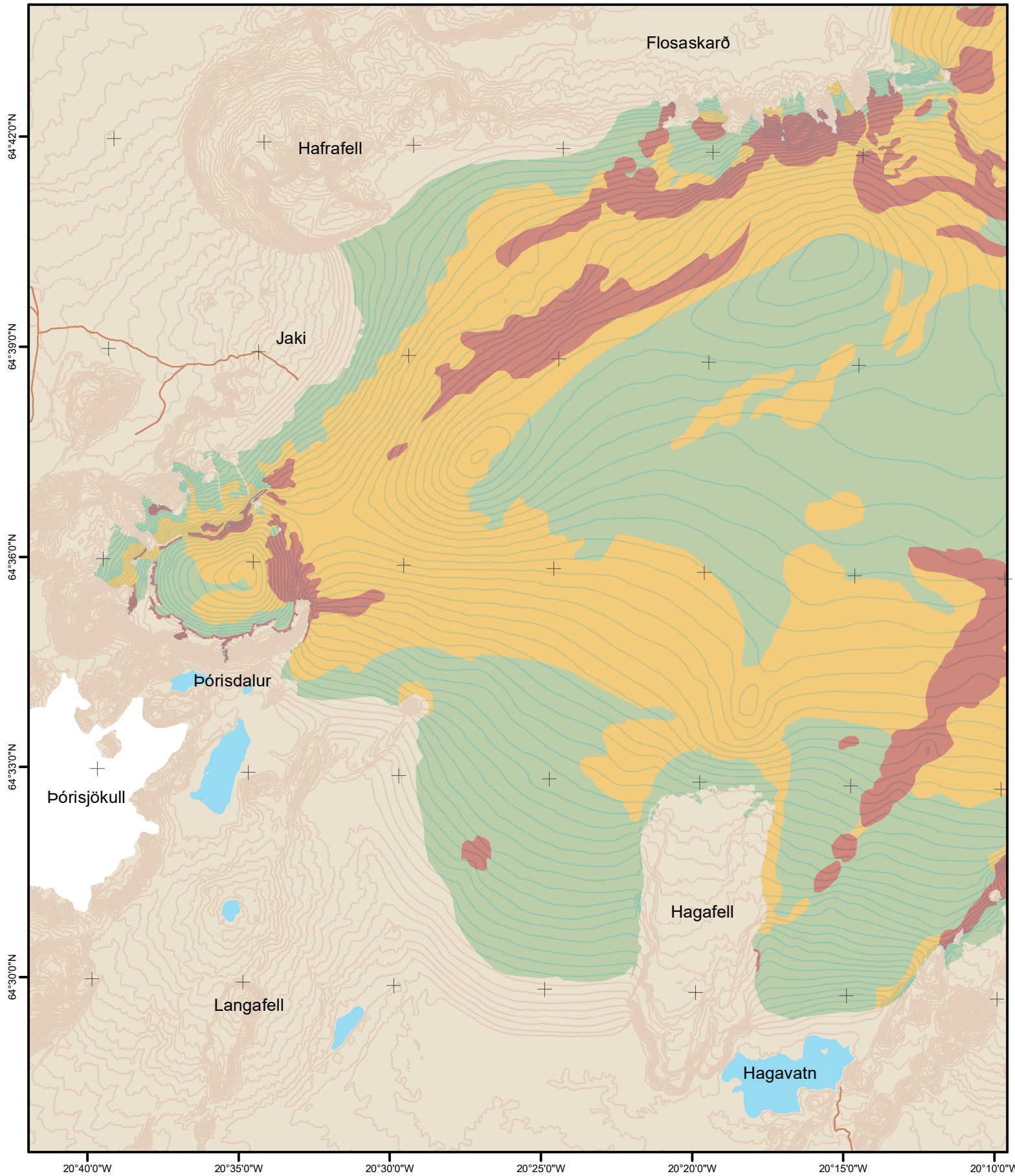
Hættustig sprungusvæða Level of risk

- 1. Lítið sprunginn jökull (Small crevasses)
- 2. Mjög sprunginn jökull (Very crevassed)
- 3. Breiðar sprungur og mjög hættuleg svæði (Hazardous)



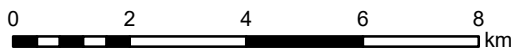
Kortið er ætlað til hliðsjónar fyrir jöklaferðalög. Vatnssvelgir sem myndast á leysingasvæðum neðarlega á jöklum eru ekki merktir. Ábyrgð liggur ætíð í höndum þeirra sem ferðast á jökla. Upplýsingar um uppfærð kort skal ávallt leita first á www.safetravel.is. Gögn notuð frá Loftmyndum ehf., SPOT 5 gervitunglamyndir (2002-2008), LIDAR frá jöklahópum Jarðvísindastofnunar Háskóla Íslands og Veðurstofu Íslands (2010), hæðalínugrunnur frá jöklahópi Jarðvísindastofnunar HÍ (~2000) og skámyndir úr flugi frá sumri og hausti 2010 - 2012. Að auki er stuðst við myndir úr gervihnöttum, Landsat og EO-1. Einnig gögn frá Landmælingum Íslands. Um kortin gilda almenn höfundaréttarlög. Kortagerð: Snævarr Guðmundsson.

Langjökull - Geitlandsjökull, Hagafellsjökla - Útgáfa 6



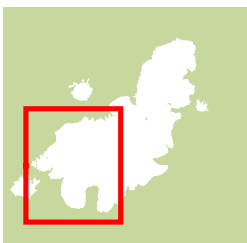
1:130,000

Athugið: kortið er til hliðsjónar - sprungur geta verið utan markaðra svæða.



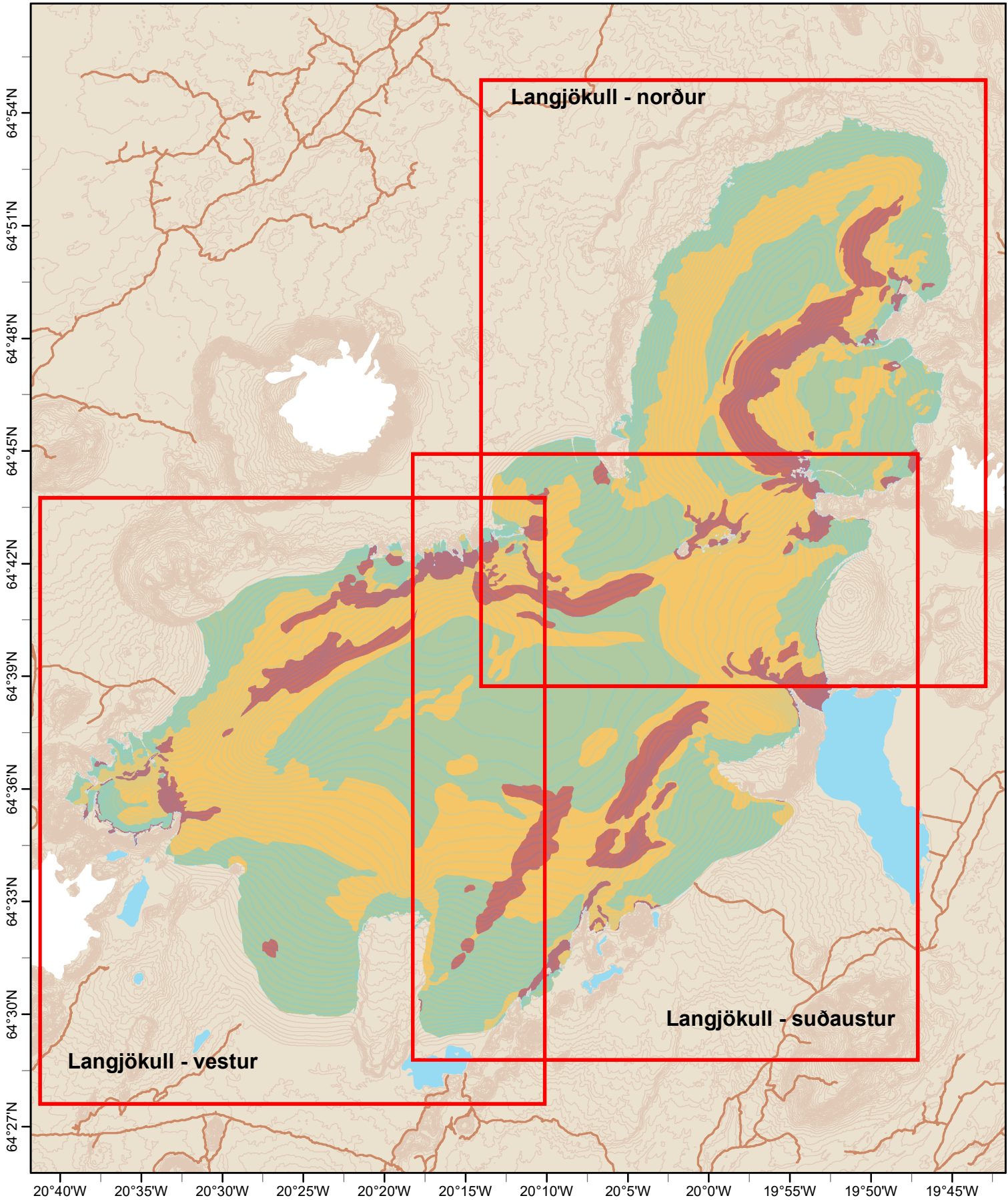
Hættustig sprungusvæða Level of risk

- 1. Lítið sprunginn jökull (Small crevasses)
- 2. Mjög sprunginn jökull (Very crevassed)
- 3. Breiðar sprungur og mjög hættuleg svæði (Hazardous)



Kortið er ætlað til hliðsjónar fyrir jöklaferðalög. Vatnssvelgir sem myndast á leisingasvæðum neðarlega á jöklum eru ekki merktir. Ábyrgð liggur ætíð í höndum þeirra sem ferðast á jökla. Upplýsingar um uppfærð kort skal ávallt leita first á www.safetravel.is. Gögn notuð frá Loftmyndum ehf., SPOT 5 gervitunglamyndir (2002-2008), LIDAR frá jöklahópum Jarðvísindastofnunar Háskóla Íslands og Veðurstofu Íslands (2010), hæðalínugrunnur frá jöklahópi Jarðvísindastofnunar HÍ (~2000) og skámyndir úr flugi frá sumri og hausti 2010 - 2012. Að auki er stuðst við myndir úr gervihnöttum, Landsat og EO-1. Einnig gögn frá Landmælingum Íslands. Um kortin gilda almenn höfundaréttarlög. Kortagerð: Snævarr Guðmundsson.

Langjökull - Sprungusvæðakort - Útgáfa 6



Hættustig sprungusvæða Level of risk

- 1. Lítið sprunginn jökull (Small crevasses)
- 2. Mjög sprunginn jökull (Very crevassed)
- 3. Breiðar sprungur og mjög hættuleg svæði (Hazardous)

Kortið er ætlað til hliðsjónar fyrir jöklaferðalög. Vatnssvelgir sem myndast á leysingasvæðum neðarlega á jöklum eru ekki merktir. Ábyrgð liggur ætíð í höndum þeirra sem ferðast á jökla. Upplýsingar um uppfærð kort skal ávallt leita first á www.safetravel.is. Gögn notuð frá Loftmyndum ehf., SPOT 5 gervitunglamyndir (2002-2008), LIDAR frá jöklahópum Jarðvísindastofnunar Háskóla Íslands og Veðurstofu Íslands (2010), hæðalínugrunnur frá jöklahópi Jarðvísindastofnunar HÍ (~2000) og skámyndir úr flugi frá sumri og hausti 2010 - 2012. Að auki er stuðst við myndir úr gervihnöttum, Landsat og EO-1. Einnig gögn frá Landmælingum Íslands. Um kortin gilda almenn höfundaréttarlög. Kortagerð: Snævarr Guðmundsson.