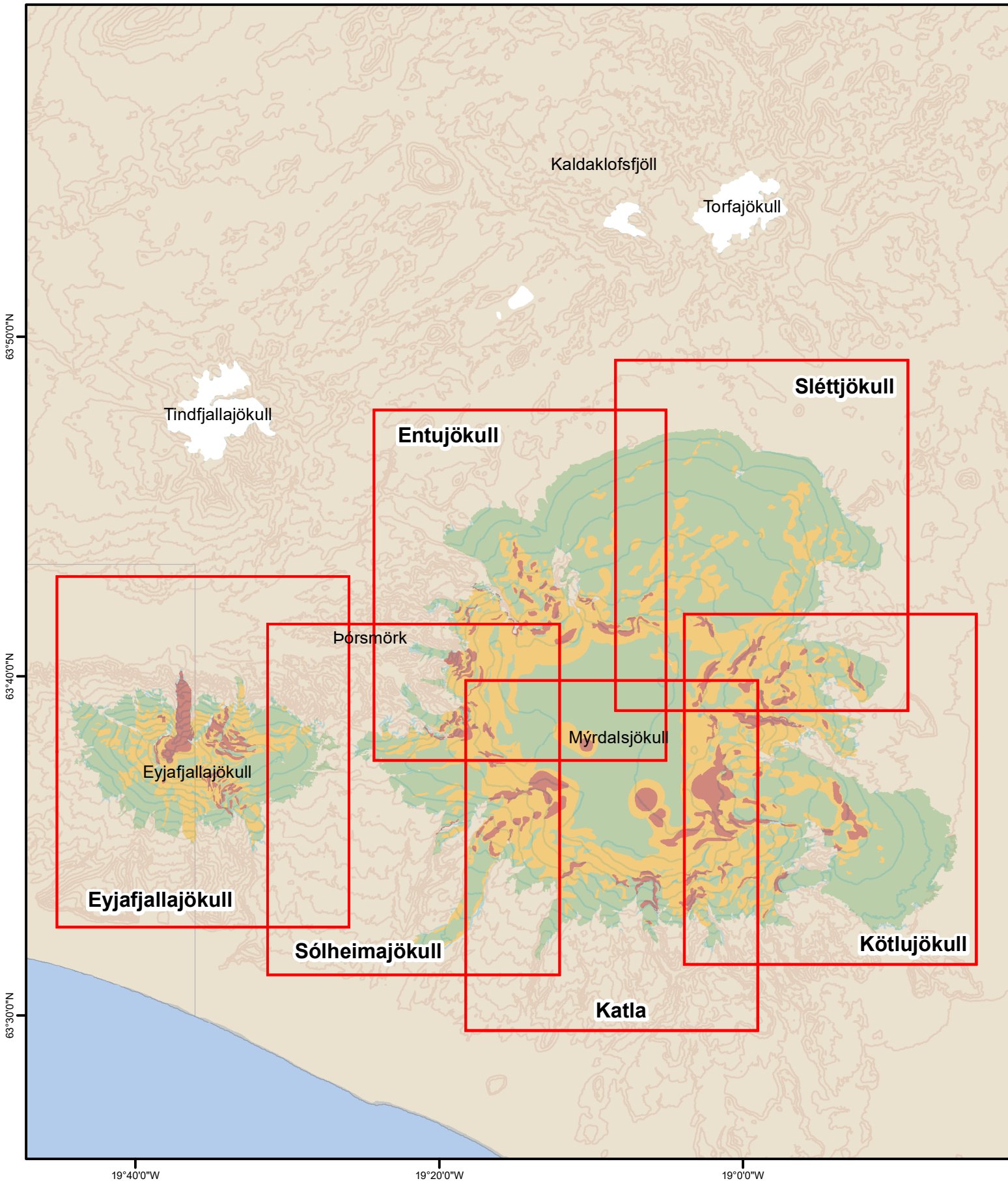


Suðurjöklar - Sprungusvæðakort - Útgáfa 6



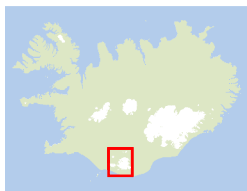
19°40'0"W

19°20'0"W

19°0'0"W

1:160,000

Athugið: kortið er til hliðsjónar - sprungur geta verið utan markaðra svæða.

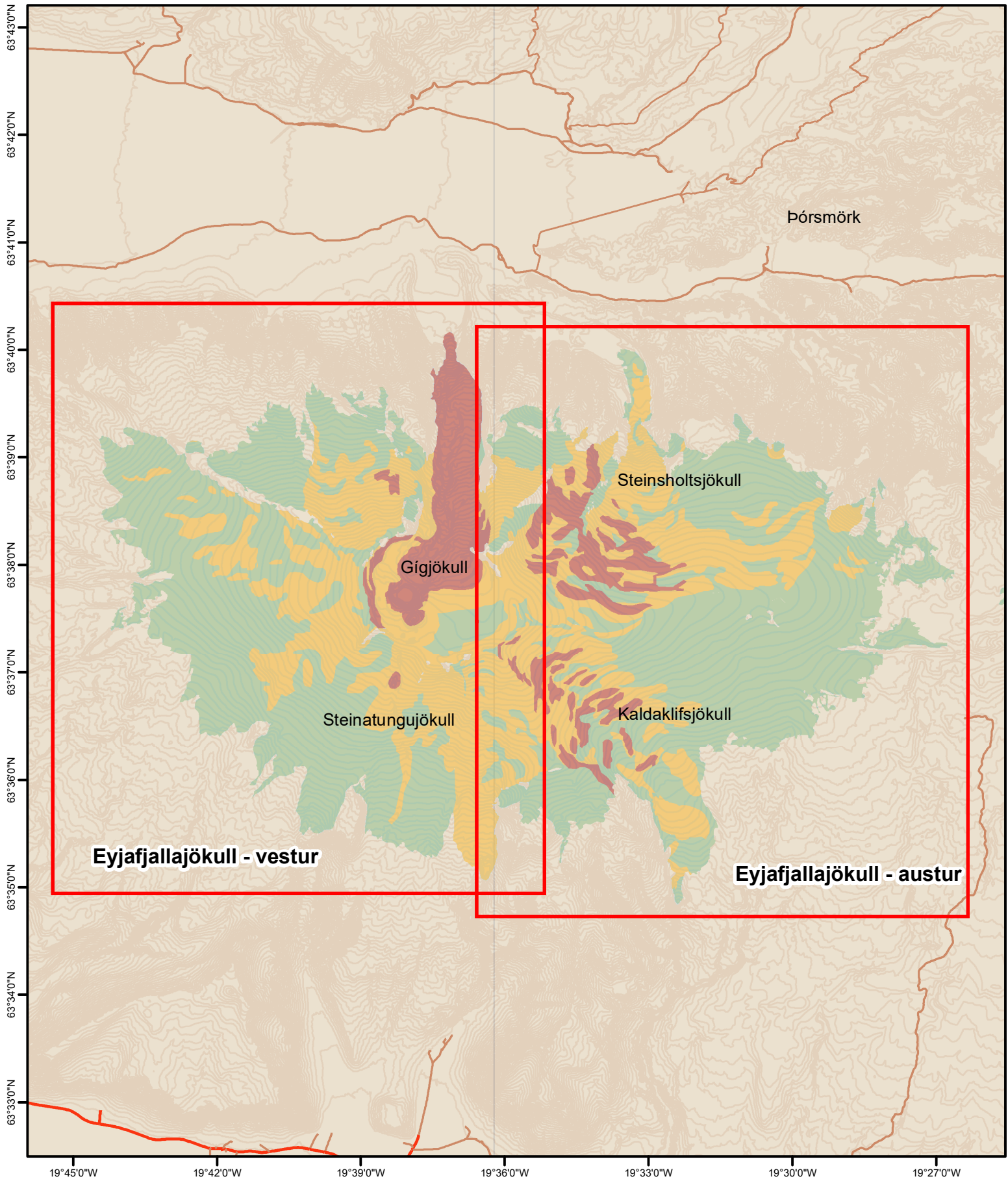


Hættustig sprungusvæða
Level of risk

- 1. Lítið sprunginn jökull (Small crevasses)
- 2. Mjög sprunginn jökull (Very crevassed)
- 3. Breiðar sprungur og mjög hættuleg svæði (Hazardous)

Kortið er ætlað til hliðsjónar fyrir jöklaferðalög. Vatnssvelgir sem myndast á leysingasvæðum neðarlega á jöklum eru ekki merktir. Ábyrgð liggur ætíð í höndum þeirra sem ferðast á jökla. Upplýsingar um uppfærð kort skal ávallt leita first á www.safetravel.is. Gögn notuð frá Loftmyndum ehf., SPOT 5 gervitunglamyndir (2002-2008), LIDAR frá jöklahópum Jarðvísindastofnunar Háskóla Íslands og Veðurstofu Íslands (2010), hæðalínugrunnur frá jöklahópi Jarðvísindastofnunar HÍ (~2000) og skámyndir úr flugi frá sumri og hausti 2010 - 2012. Að auki er stuðst við myndir úr gervihnöttum, Landsat og EO-1. Einnig gögn frá Landmælingum Íslands. Um kortin gilda almenn höfundaréttarlög. Kortagerð: Snævarr Guðmundsson.

Eyjafjallajökull - Sprungusvæðakort - Útgáfa 6

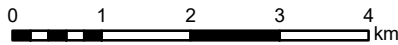


Eyjafjallajökull - vestur

Eyjafjallajökull - austur

1:85,000

Athugið: kortið er til hliðsjónar - sprungur geta verið utan markaðra svæða.



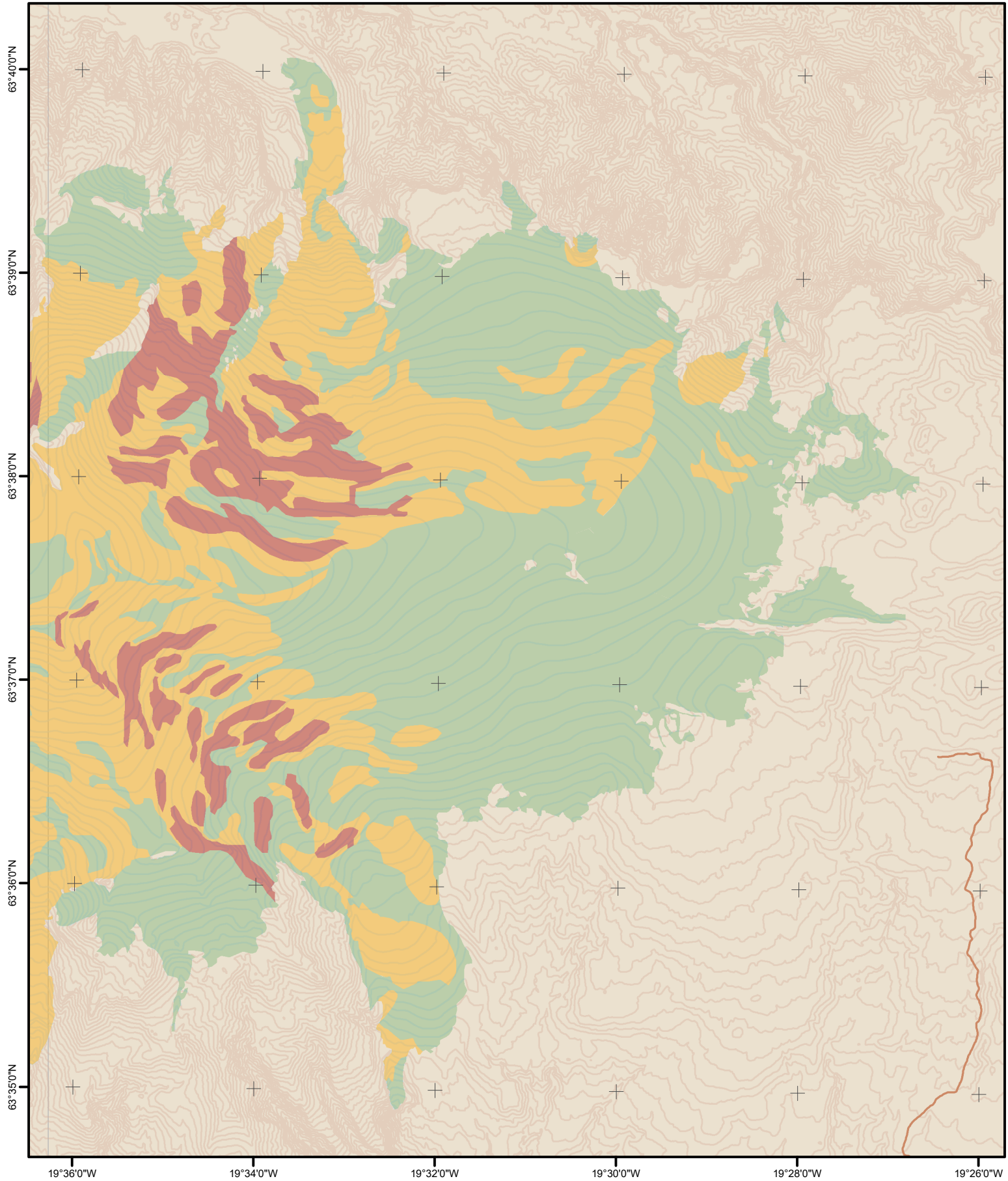
Hættustig sprungusvæða
Level of risk

- 1. Lítið sprunginn jökull (Small crevasses)
- 2. Mjög sprunginn jökull (Very crevassed)
- 3. Breiðar sprungur og mjög hættuleg svæði (Hazardous)



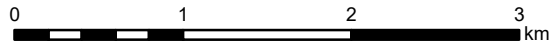
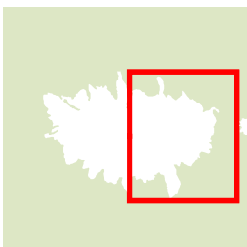
Kortið er ætlað til hliðsjónar fyrir jöklaferðalög. Vatnssvelgir sem myndast á leysingasvæðum neðarlega á jöklum eru ekki merktir. Aþbyrgð liggur ætíð í höndum þeirra sem ferðast á jökla. Upplýsingar um uppfærð kort skal ávallt leita first á www.safetravel.is. Gögn notuð frá Loftmyndum ehf., SPOT 5 gervitunglamyndir (2002-2008), LIDAR frá jöklahópum Jarðvísindastofnunar Háskóla Íslands og Veðurstofu Íslands (2010), hæðalínugrunnur frá jöklahópi Jarðvísindastofnunar HÍ (~2000) og skámyndir úr flugi frá sumri og hausti 2010 - 2012. Að auki er stuðst við myndir úr gervihnöttum, Landsat og EO-1. Einnig gögn frá Landmælingum Íslands. Um kortin gilda almenn höfundaréttarlög. Kortagerð: Snævarr Guðmundsson.

Eyjafjallajökull - Austur - Útgáfa 6



1:45,000

Athugið: kortið er til hliðsjónar - sprungur geta verið utan markaðra svæða.

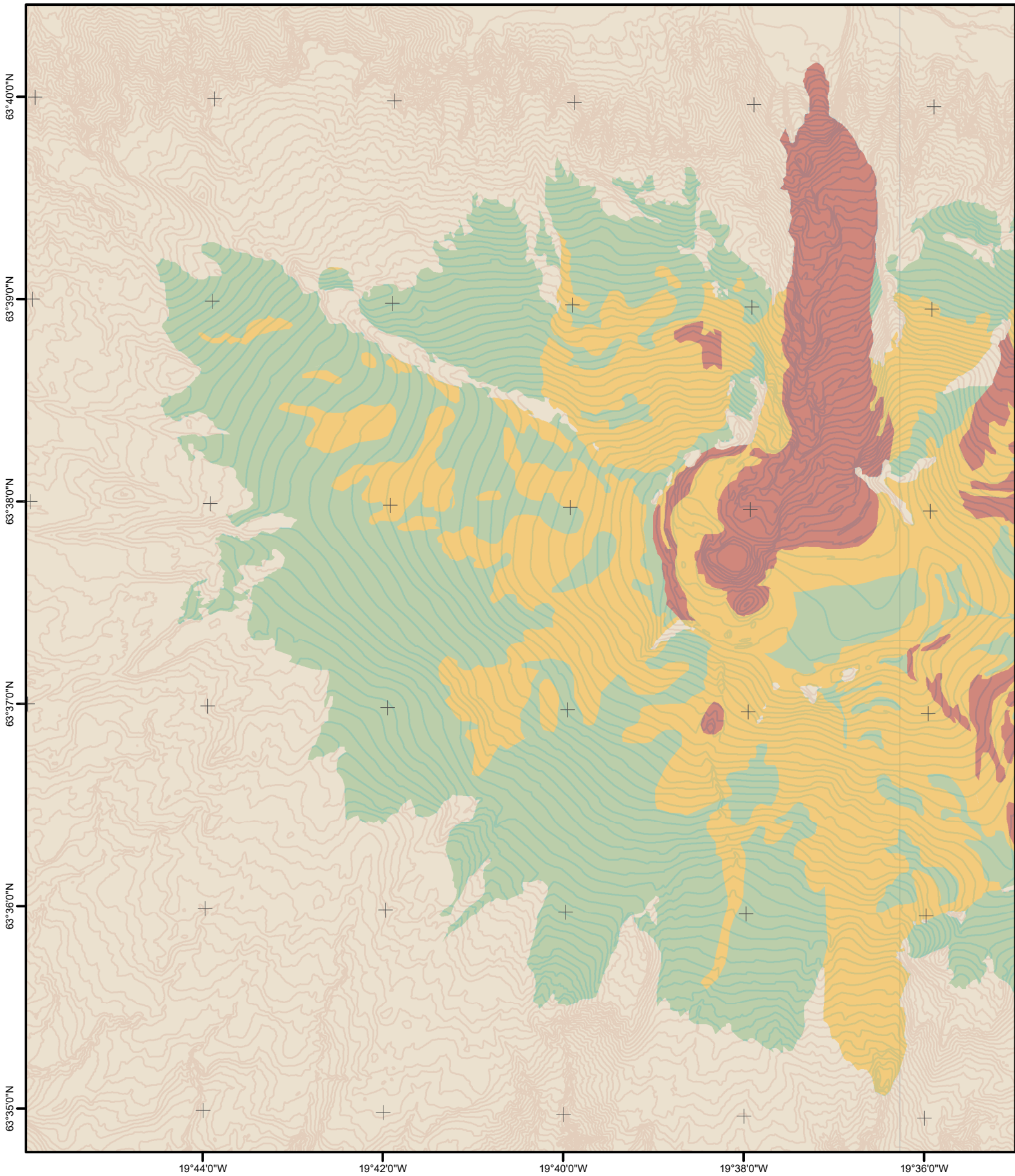


Hættustig sprungusvæða
Level of risk

- 1. Lítið sprunginn jökull (Small crevasses)
- 2. Mjög sprunginn jökull (Very crevassed)
- 3. Breiðar sprungur og mjög hættuleg svæði (Hazardous)

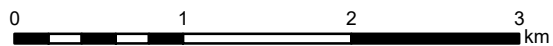
Kortið er ætlað til hliðsjónar fyrir jöklaferðalög. Vatnssvelgir sem myndast á leysingasvæðum neðarlega á jöklum eru ekki merktir. Ábyrgð liggur ætíð í höndum þeirra sem ferðast á jökla. Upplýsingar um uppfærð kort skal ávallt leita first á www.safetravel.is. Gögn notuð frá Loftmyndum ehf., SPOT 5 gervitunglamyndir (2002-2008), LIDAR frá jöklahópum Jarðvísindastofnunar Háskóla Íslands og Veðurstofu Íslands (~2000) og skámyndir úr flugi frá sumri og hausti 2010 - 2012. Að auki er stuðst við myndir úr gervihnöttum, Landsat og EO-1. Einnig gögn frá Landmælingum Íslands. Um kortin gilda almenn höfundaréttarlög. Kortagerð: Snævarr Guðmundsson.

Eyjafjallajökull - Sprungusvæðakort - Útgáfa 6 - Vestur



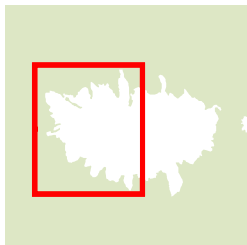
1:45,000

Athugið: kortið er til hliðsjónar - sprungur geta verið utan markaðra svæða.



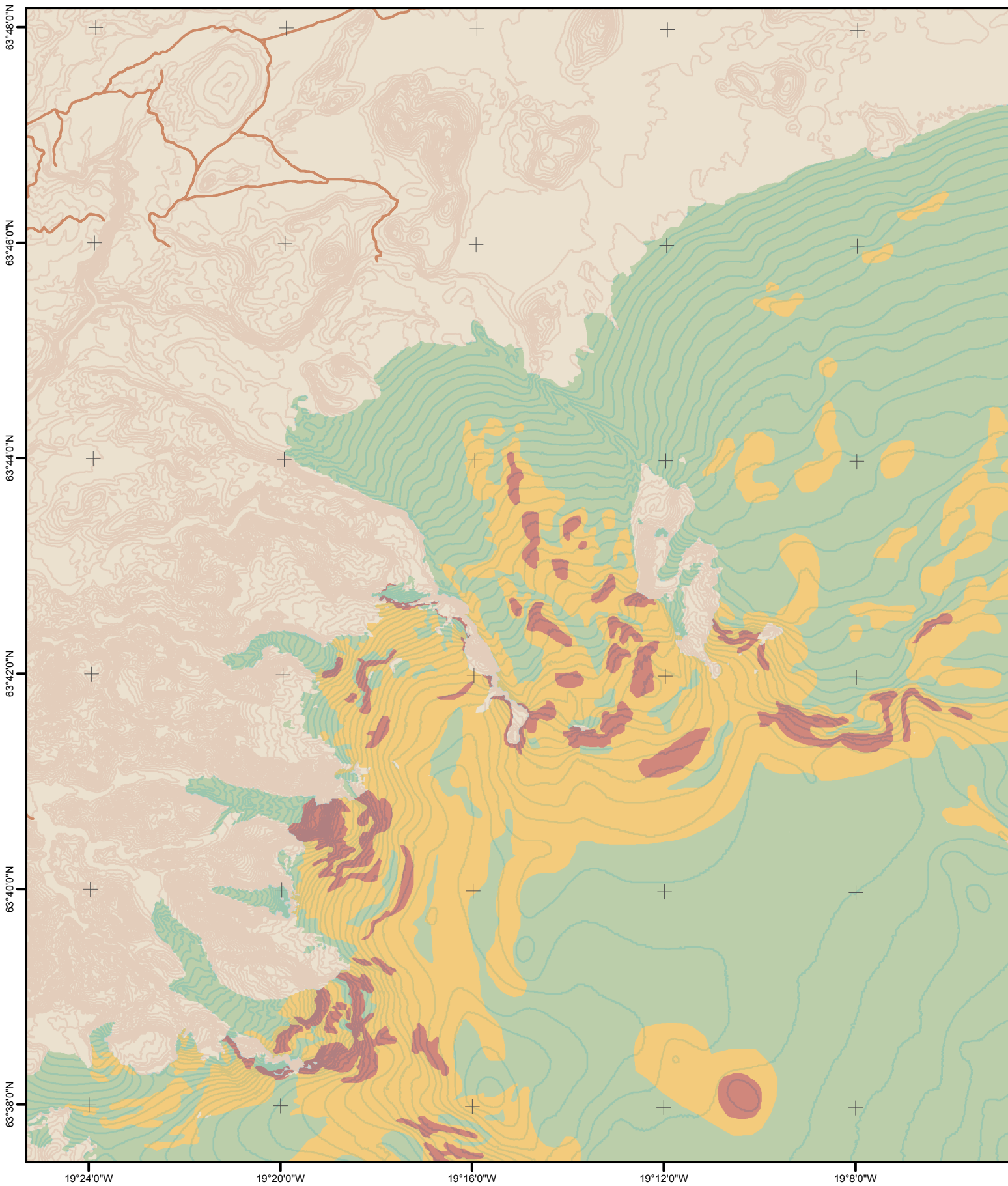
Hættustig sprungusvæða
Level of risk

- 1. Lítill sprunginn jökull (Small crevasses)
- 2. Mjög sprunginn jökull (Very crevassed)
- 3. Breiðar sprungur og mjög hættuleg svæði (Hazardous)



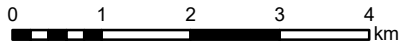
Kortið er ætlað til hliðsjónar fyrir jöklaferðalög. Vatnssvelgir sem myndast á leysingasvæðum neðarlega á jöklum eru ekki merktir. Ábyrgð liggur ætíð í höndum þeirra sem ferðast á jökla. Upplýsingar um uppfærð kort skal ávallt leita first á www.safetravel.is. Gögn notuð frá Loftmyndum ehf., SPOT 5 gervitunglamyndir (2002-2008), LIDAR frá jöklahópum Jarðvísindastofnunar Háskóla Íslands og Veðurstofu Íslands (2010), hæðalínugrunnur frá jöklahópi Jarðvísindastofnunar HÍ (~2000) og skámyndir úr flugi frá sumri og hausti 2010 - 2012. Að auki er stuðst við myndir úr gervihnöttum, Landsat og EO-1. Einnig gögn frá Landmælingum Íslands. Um kortin gilda almenn höfundaréttarlög. Kortagerð: Snævarr Guðmundsson.

Mýrdalsjökull - Entujökull - Sléttjökull - Útgáfa 6



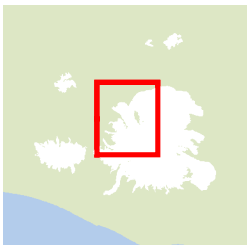
1:85,000

Athugið: kortið er til hliðsjónar - sprungur geta verið utan markaðra svæða.



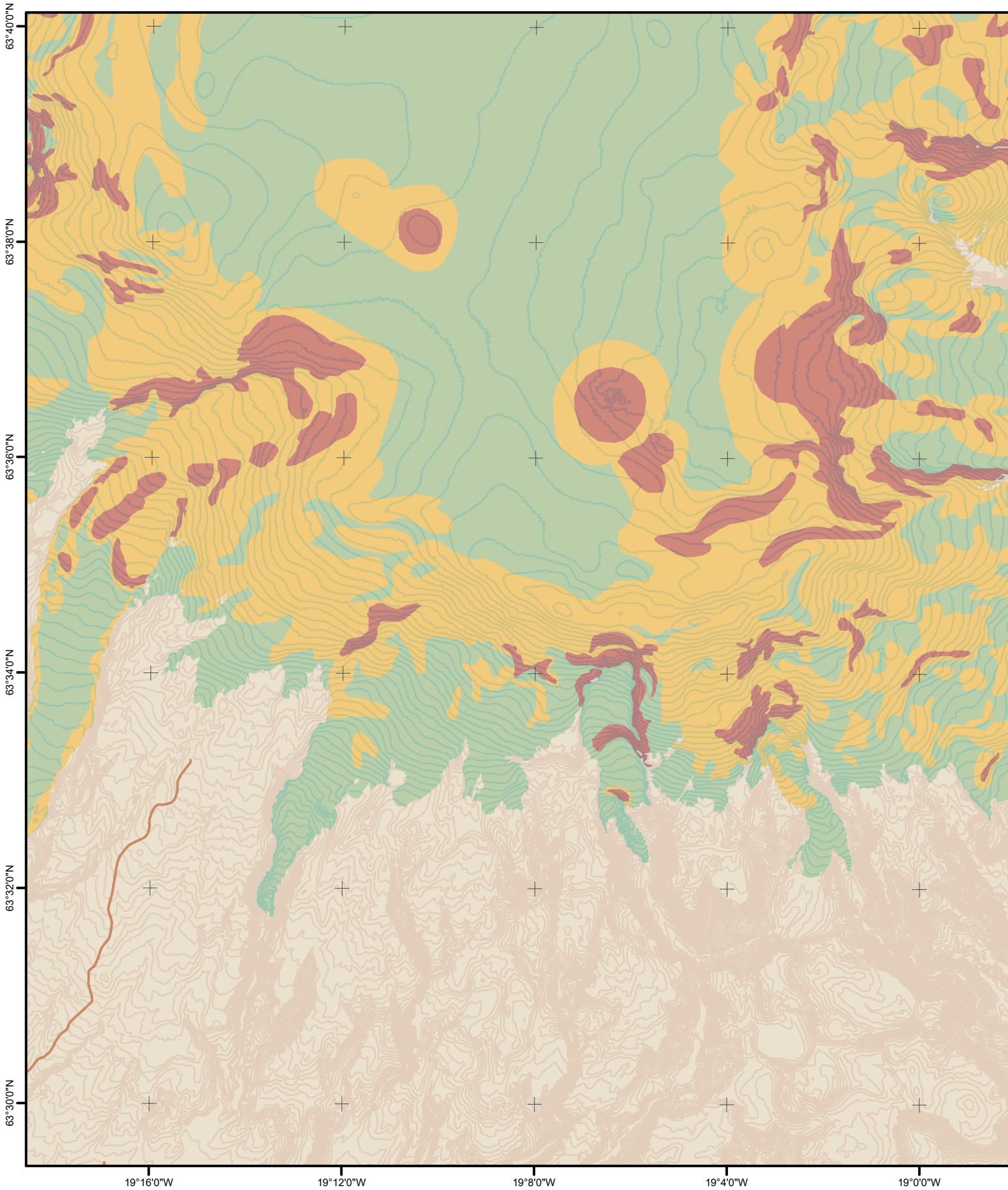
Hættustig sprungusvæða
Level of risk

- 1. Lítið sprunginn jökull (Small crevasses)
- 2. Mjög sprunginn jökull (Very crevassed)
- 3. Breiðar sprungur og mjög hættuleg svæði (Hazardous)



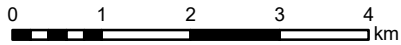
Kortið er ætlað til hliðsjónar fyrir jöklaferðalög. Vatnssvelgir sem myndast á leysingasvæðum neðarlega á jöklum eru ekki merktir. Ábyrgð liggur ætíð í höndum þeirra sem ferðast á jökla. Upplýsingar um uppfærð kort skal ávallt leita first á www.safetravel.is. Gögn notuð frá Loftmyndum ehf., SPOT 5 gervitunglamyndir (2002-2008), LIDAR frá jöklahópum Jarðvísindastofnunar Háskóla Íslands og Veðurstofu Íslands (2010), hæðalínugrunnur frá jöklahópi Jarðvísindastofnunar HÍ (~2000) og skámyndir úr flugi frá sumri og hausti 2010 - 2012. Að auki er stuðst við myndir úr gervihnöttum, Landsat og EO-1. Einnig gögn frá Landmælingum Íslands. Um kortin gilda almenn höfundaréttarlög. Kortagerð: Snævarr Guðmundsson.

Mýrdalsjökull - Katla - Klifurárjökull - Útgáfa 6



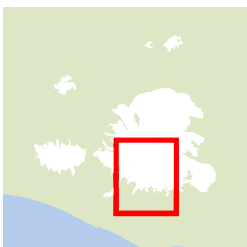
1:85,000

Athugið: kortið er til hliðsjónar - sprungur geta verið utan markaðra svæða.



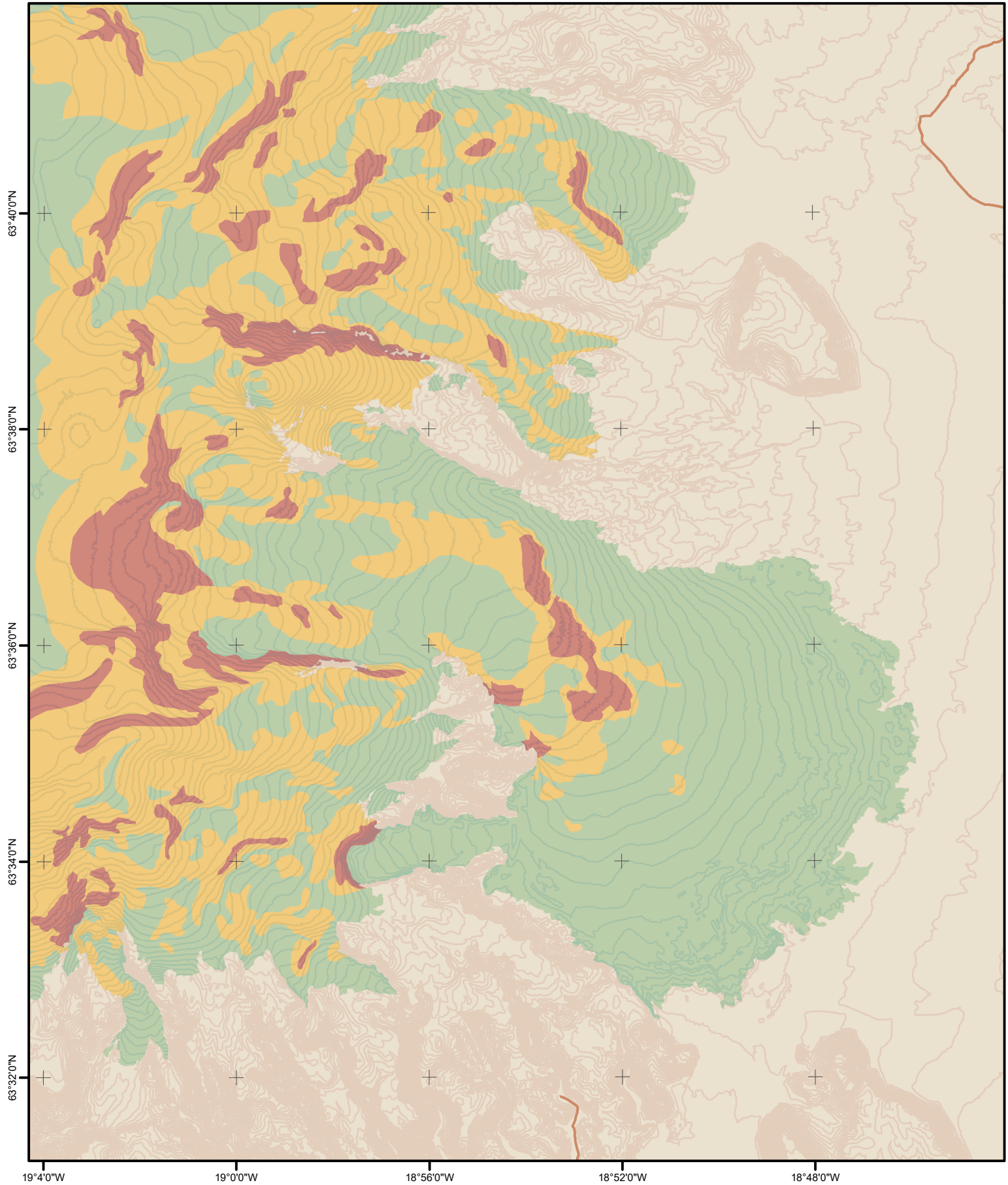
Hættustig sprungusvæða Level of risk

- 1. Lítið sprunginn jökull (Small crevasses)
- 2. Mjög sprunginn jökull (Very crevassed)
- 3. Breiðar sprungur og mjög hættuleg svæði (Hazardous)



Kortið er ætlað til hliðsjónar fyrir jöklaferðalög. Vatnssvelgir sem myndast á leysingasvæðum neðarlega á jöklum eru ekki merktir. Ábyrgð liggur ætíð í höndum þeirra sem ferðast á jökla. Upplýsingar um uppfærð kort skal ávallt leita first á www.safetravel.is. Gögn notuð frá Loftmyndum ehf., SPOT 5 gervitunglamyndir (2002-2008), LIDAR frá jöklahópum Jarðvísindastofnunar Háskóla Íslands og Veðurstofu Íslands (2010), hæðalínugrunnur frá jöklahópi Jarðvísindastofnunar HÍ (~2000) og skámyndir úr flugi frá sumri og hausti 2010 - 2012. Að auki er stuðst við myndir úr gervihnöttum, Landsat og EO-1. Einnig gögn frá Landmælingum Íslands. Um kortin gilda almenn höfundaréttarlög. Kortagerð: Snævarr Guðmundsson.

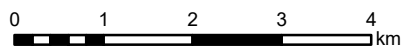
Mýrdalsjökull - Kötlujökull - Sandfellsjökull - Útgáfa 6



1:85,000



Athugið: kortið er til hliðsjónar - sprungur geta verið utan markaðra svæða.

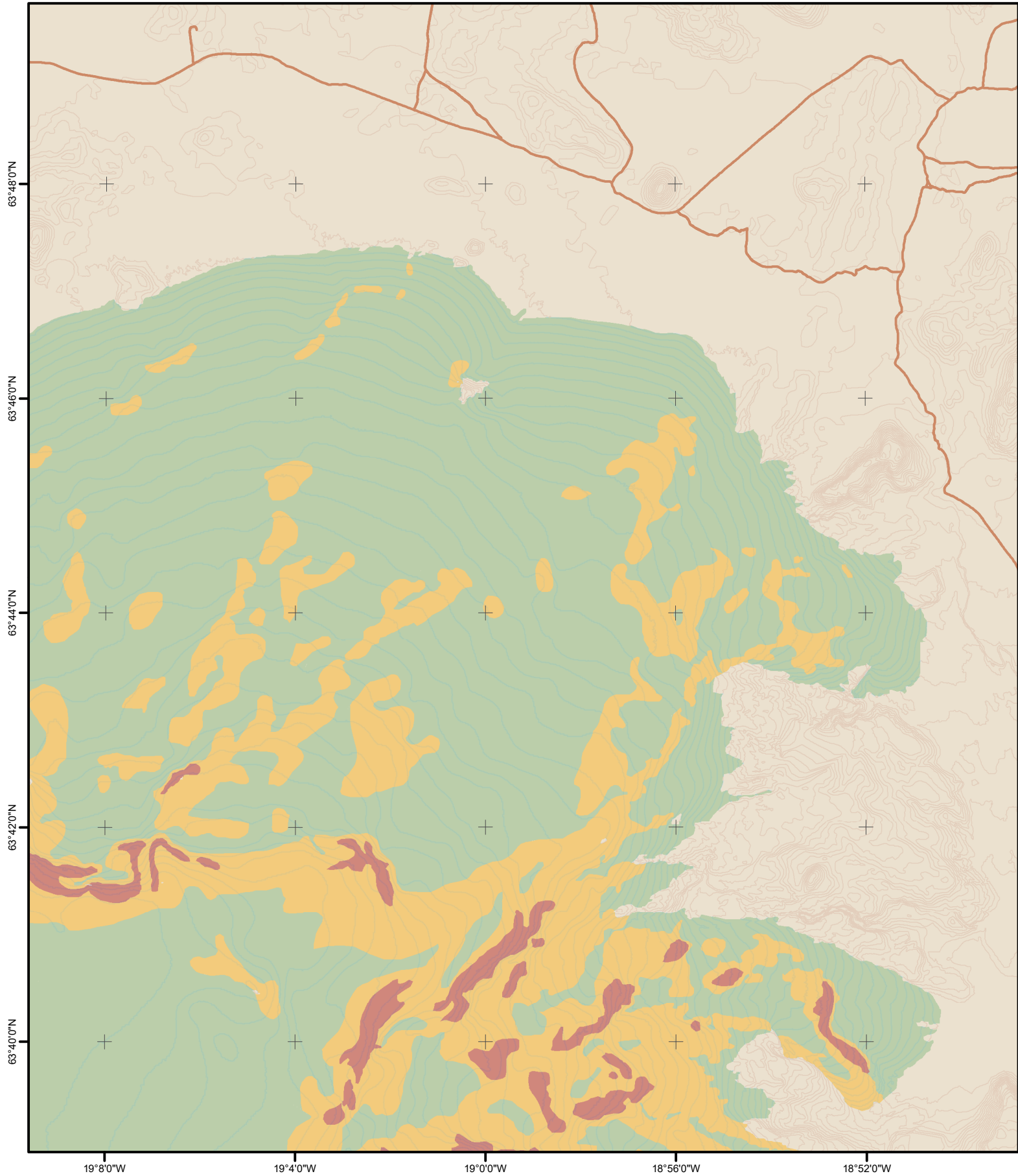


Hættustig sprungusvæða Level of risk

- 1. Lítið sprunginn jökull (Small crevasses)
- 2. Mjög sprunginn jökull (Very crevassed)
- 3. Breiðar sprungur og mjög hættuleg svæði (Hazardous)

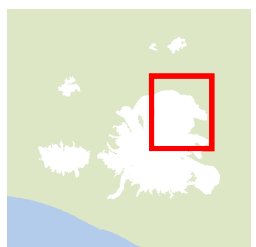
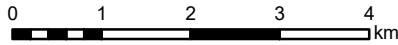
Kortið er ætlað til hliðsjónar fyrir jöklaferðalög. Vatnssvelgir sem myndast á leysingasvæðum neðarlega á jöklum eru ekki merktir. Ábyrgð liggur ætíð í höndum þeirra sem ferðast á jökla. Upplýsingar um uppfærð kort skal ávallt leita first á www.safetravel.is. Gögn notuð frá Loftmyndum ehf., SPOT 5 gervitunglamyndir (2002-2008), LIDAR frá jöklahópum Jarðvísindastofnunar Háskóla Íslands og Veðurstofu Íslands (2010), hæðalínugrunnur frá jöklahópi Jarðvísindastofnunar HÍ (~2000) og skámyndir úr flugi frá sumri og hausti 2010 - 2012. Að auki er stuðst við myndir úr gervihnöttum, Landsat og EO-1. Einnig gögn frá Landmælingum Íslands. Um kortin gilda almenn höfundaréttarlög. Kortagerð: Snævarr Guðmundsson.

Mýrdalsjökull - Sléttjökull - Öldufellsjökull - Útgáfa 6



1:85,000

Athugið: kortið er til hliðsjónar - sprungur geta verið utan markaðra svæða.

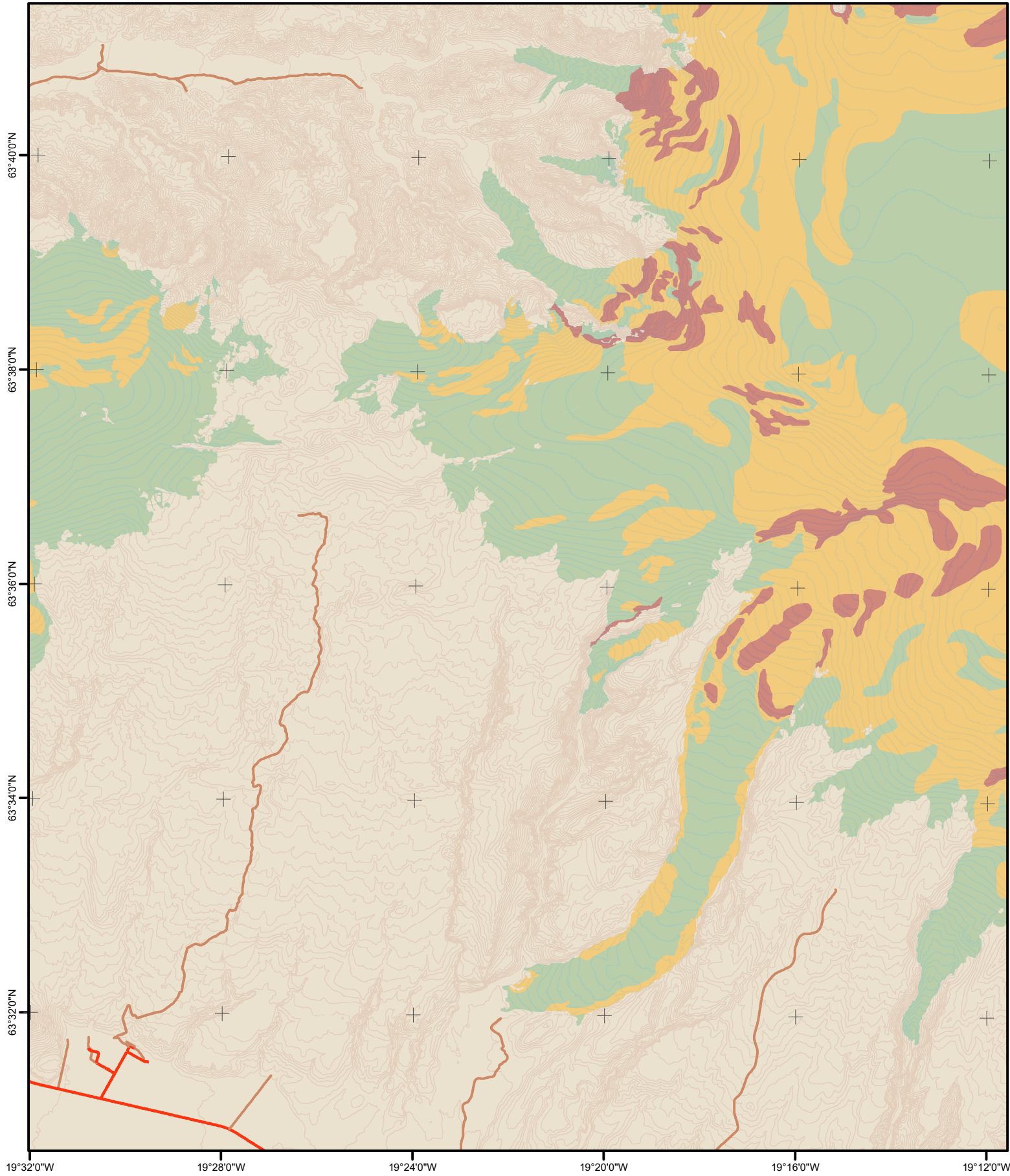


Hættustig sprungusvæða
Level of risk

- 1. Lítið sprunginn jökull (Small crevasses)
- 2. Mjög sprunginn jökull (Very crevassed)
- 3. Breiðar sprungur og mjög hættuleg svæði (Hazardous)

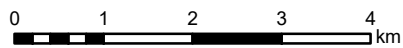
Kortið er ætlað til hliðsjónar fyrir jöklaferðalög. Vatnssvelgir sem myndast á leysingasvæðum neðarlega á jöklum eru ekki merktir. Ábyrgð liggur ætíð í höndum þeirra sem ferðast á jökla. Upplýsingar um uppfærð kort skal ávallt leita first á www.safetravel.is. Gögn notuð frá Loftmyndum ehf., SPOT 5 gervitunglamyndir (2002-2008), LIDAR frá jöklahópum Jarðvísindastofnunar Háskóla Íslands og Veðurstofu Íslands (2010), hæðalínugrunnur frá jöklahópi Jarðvísindastofnunar HÍ (~2000) og skámyndir úr flugi frá sumri og hausti 2010 - 2012. Að auki er stuðst við myndir úr gervihnöttum, Landsat og EO-1. Einnig gögn frá Landmælingum Íslands. Um kortin gilda almenn höfundaréttarlög. Kortagerð: Snævarr Guðmundsson.

Mýrdalsjökull - Sólheimajökull - Krossárjökull - Útgáfa 6



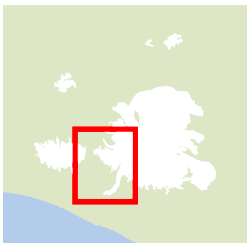
1:85,000

Athugið: kortið er til hliðsjónar - sprungur geta verið utan markaðra svæða.



Hættustig sprungusvæða
Level of risk

- 1. Lítið sprunginn jökull (Small crevasses)
- 2. Mjög sprunginn jökull (Very crevassed)
- 3. Breiðar sprungur og mjög hættuleg svæði (Hazardous)



Kortið er ætlað til hliðsjónar fyrir jöklaferðalög. Vatnssvelgir sem myndast á leysingasvæðum neðarlega á jöklum eru ekki merktir. Ábyrgð liggur ætíð í höndum þeirra sem ferðast á jökla. Upplýsingar um uppfærð kort skal ávallt leita fyrst á www.safetravel.is. Gögn notuð frá Loftmyndum ehf., SPOT 5 gervitunglamyndir (2002-2008), LIDAR frá jöklahópum Jarðvísindastofnunar Háskóla Íslands og Veðurstofu Íslands (2010), hæðalínugrunnur frá jöklahópi Jarðvísindastofnunar HÍ (~2000) og skámyndir úr flugi frá sumri og hausti 2010 - 2012. Að auki er stuðst við myndir úr gervihnöttum, Landsat og EO-1. Einnig gögn frá Landmælingum Íslands. Um kortin gilda almenn höfundaréttarlög. Kortagerð: Snævarr Guðmundsson.